

大阪狭山市の給与・定員管理等について

1 総括

(1) 人件費の状況（普通会計決算）

| 区 分 | 住民基本台帳人口 (H23年度末) | 歳 出 額 A | 実質収支 | 人 件 費 B | 人件費率 B / A | (参考) H22年度の 人件費率 |
|-------|----------------------|------------------|---------------|-----------------|---------------|------------------------|
| H23年度 | 57,360人 | 千円 17,831,340 | 千円 800,498 | 千円 3,990,537 | % 22.4 | % 22.9 |

(注) 人件費には、特別職に支給される給料・報酬などを含んでいます。

(2) 職員給与費の状況（普通会計決算）

| 区 分 | 職員数 A | 給 与 費 | | | | 一人当たり 給 与 費 B / A | (参考) 類似団体平均 一人当たり 給 与 費 |
|-------|----------|-----------------|---------------|------------------|-----------------|-------------------------|----------------------------------|
| | | 給 料 | 職員手当 | 期 末 ・ 勤 勉 手 当 | 計 B | | |
| H23年度 | 375人 | 千円 1,477,020 | 千円 425,548 | 千円 593,868 | 千円 2,496,436 | 千円 6,657 | 千円 6,045 |

(注) 1 職員手当には退職手当を含んでいません。

2 職員数は、平成23年4月1日現在の普通会計に属する人数です。

(3) 特記事項（給与削減措置の状況）

- ・特別職等の給与削減措置の実施（平成19年7月～平成23年3月・同7月～平成27年3月）
市長、副市長及び教育長の給与を10%削減しています。

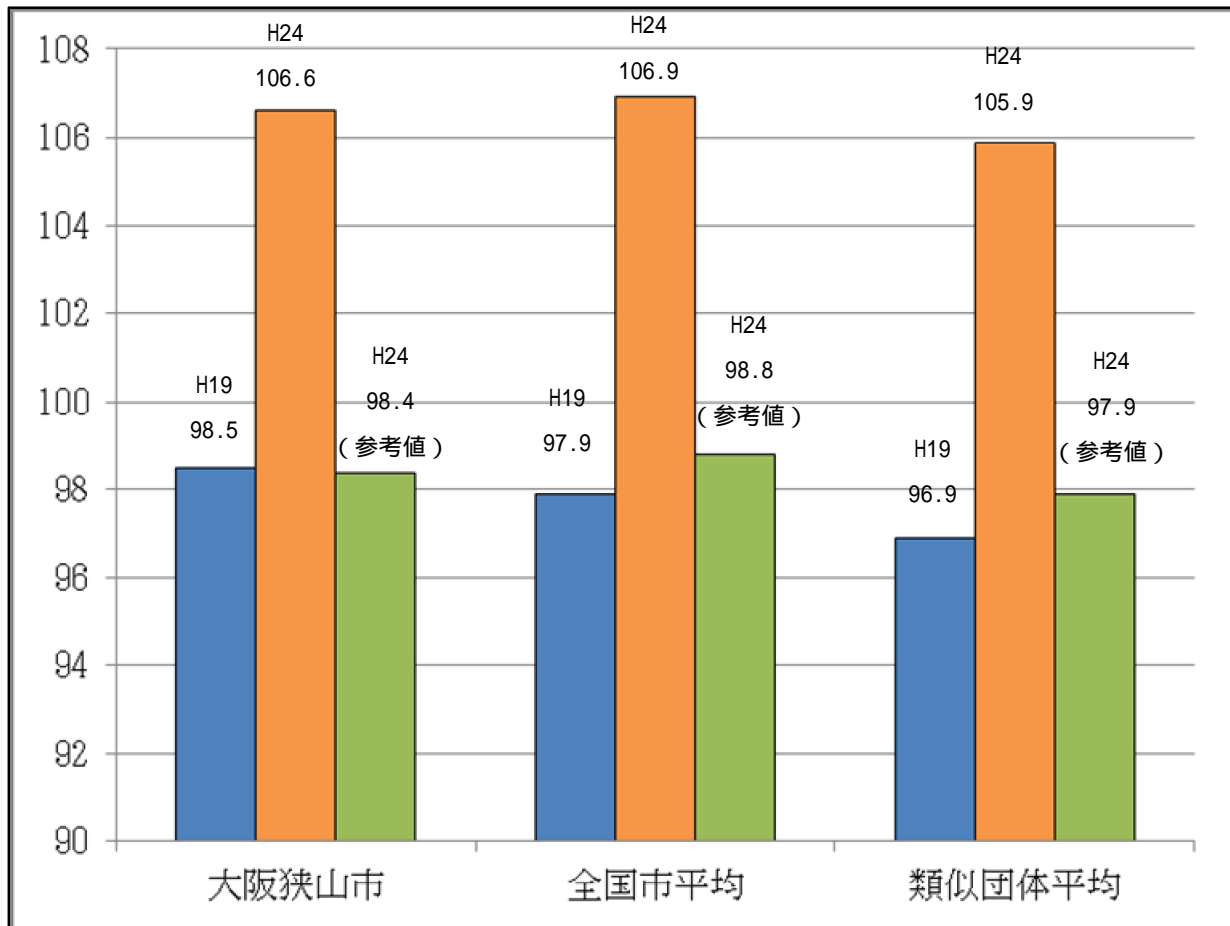
(4) ラスパイレス指数の状況（各年4月1日現在）

| 区 分 | H19年(A) | H24年(B) | 参考値 | 比較(B - A) |
|--------|---------|---------|------|-----------|
| 大阪狭山市 | 98.5 | 106.6 | 98.4 | 8.1 |
| 全国市平均 | 97.9 | 106.9 | 98.8 | 9.0 |
| 類似団体平均 | 96.9 | 105.9 | 97.9 | 9.0 |

(注) 1 ラスパイレス指数とは、国家公務員の給与水準を100とした場合の地方公務員の給与水準を示す指数として用いられるものです。

2 類似団体平均とは、人口規模、産業構造が類似している団体のラスパイレス指数を単純平均したものです。

3 参考値は、国家公務員の時限的な（2年間）給与改定特例法による措置が無いとした場合の値（減額前）です。



2 一般行政職給料表の状況（平成24年4月1日現在）

（単位：円）

| 区分 | 1級 | 2級 | 3級 | 4級 | 5級 | 6級 | 7級 |
|-----------|---------|---------|---------|---------|---------|---------|---------|
| 1号給の給与月額 | 135,600 | 185,800 | 222,900 | 261,900 | 289,200 | 320,600 | 366,200 |
| 最高号級の給与月額 | 243,700 | 307,800 | 354,700 | 388,300 | 400,600 | 422,600 | 456,200 |

3 職員の平均給与月額、初任給等の状況

(1) 職員の平均年齢、平均給料月額及び平均給与月額の状況（平成24年4月1日現在）

一般行政職

| 区分 | 平均年齢 | 平均給料月額 | 平均給与月額 | 平均給与月額 (国ベース) |
|-------|-------|------------------------|----------|------------------------|
| 大阪狭山市 | 44.3歳 | 339,456円 | 439,260円 | 415,525円 |
| 大阪府 | 43.4歳 | 312,343円 | 415,763円 | 366,724円 |
| 国 | 42.8歳 | 304,944円 (329,917円) | | 372,906円 (401,789円) |
| 類似団体 | 43.2歳 | 327,748円 | 391,486円 | 362,999円 |

技能労務職

| 区 分 | 公 務 員 | | | | | 民 間 | | |
|---------|-------|-----|------------------------|---------------|------------------------|-----------------|-------|---------------|
| | 平均年齢 | 職員数 | 平均給料月額 | 平均給与月額 (A) | 平均給与月額 (国ベース) | 対応する民間 の類似職種 | 平均年齢 | 平均給与月額 (B) |
| 大阪狭山市 | 42.7歳 | 15 | 335,049円 | 412,538円 | 400,133円 | | | |
| うち清掃職員 | 40.2歳 | 8 | 320,900円 | 394,838円 | 378,638円 | 廃棄物処理業 (男女) | 44.7歳 | 288,200円 |
| うち学校給食員 | 52.8歳 | 2 | 386,200円 | 474,700円 | 463,400円 | 調理師 (男女) | 41.5歳 | 270,300円 |
| うち用務員 | 42.6歳 | 5 | 337,300円 | 416,180円 | 409,380円 | 用務員 (男女) | 53.5歳 | 206,600円 |
| 大 阪 府 | 49.2歳 | 799 | 303,506円 | 386,923円 | 355,228円 | | | |
| 国 | 49.7歳 | | 270,465円 (285,030円) | | 307,506円 (323,181円) | | | |
| 類似団体 | 49.0歳 | | 314,792円 | 350,255円 | 335,630円 | | | |

| 区 分 | 参 考 | | | |
|---------|---------------|------------|------------|------|
| | 年収ベース(試算値)の比較 | | | |
| | A/B | 公務員 (C) | 民間 (D) | C/D |
| 大阪狭山市 | | | | |
| うち清掃職員 | 1.37 | 6,200,300円 | 3,989,200円 | 1.55 |
| うち学校給食員 | 1.76 | 7,880,500円 | 3,632,000円 | 2.17 |
| うち用務員 | 2.01 | 6,753,400円 | 2,861,400円 | 2.36 |

民間データは、賃金構造基本統計調査において公表されているデータを使用しています。

(平成21年度から平成23年度までの3か年平均)

技能労務職の職種と民間の職種等の比較にあたり、年齢、業務内容、雇用形態等の点において完全に一致しているものではない。

年収ベースの「公務員(C)」及び「民間(D)」のデータは、それぞれ平均給与月額を1.2倍したものに、公務員においては前年度に支給された期末・勤勉手当、民間においては前年に支給された年間賞与の額を加えた試算値です。

教 育 職

| 区 分 | 平均年齢 | 平均給料月額 | 平均給与月額 |
|-------|-------|----------|----------|
| 大阪狭山市 | 47.3歳 | 366,775円 | 447,821円 |
| 大 阪 府 | 41.6歳 | 323,810円 | 390,521円 |
| 類似団体 | 41.3歳 | 313,448円 | 342,930円 |

(注) 1 「平均給料月額」とは、平成24年4月1日現在における各職種ごとの職員の基本給の平均です。

2 「平均給与月額」とは、給料月額と毎月支払われる扶養手当、地域手当、住居手当、時間外勤務手当などのすべての諸手当の額を合計したものであり、地方公務員給与実態調査において明らかにされているものです。また、「平均給与月額(国ベース)」は、国家公務員の平均給与月額には時間外勤務手当、特殊勤務手当などの手当が含まれていないことから、比較のため国家公務員と同じベースで再計算したものです。

3 国家公務員欄における「平均給料月額」及び「平均給与月額(国ベース)」の括弧書きは、給与改定特例法による措置が無いとした場合の値(減額前)です。

(2) 職員の初任給の状況（平成24年4月1日現在）

| 区 分 | | 大阪狭山市 | 大 阪 府 | 国 |
|-------|-------|-----------|-----------|------------------------------------------------|
| 一般行政職 | 大 学 卒 | 185,800 円 | 178,800 円 | 総合職：172,557(181,200)円 一般職：163,987(172,200)円 |
| | 高 校 卒 | 155,700 円 | 144,500 円 | 133,418(140,100)円 |
| 技能労務職 | 高 校 卒 | | 149,000 円 | |
| | 中 学 卒 | | 137,400 円 | |
| 教 育 職 | 大 学 卒 | 185,800 円 | 199,700 円 | |
| | 短 大 卒 | 172,200 円 | | |

(注) 国家公務員欄における括弧書きは、給与改定特例法による措置が無いとした場合の値（減額前）です。

(3) 職員の経験年数別・学歴別平均給料月額状況（平成24年4月1日現在）

| 区 分 | | 経験年数10年 | 経験年数15年 | 経験年数20年 |
|-------|-----|----------|----------|----------|
| 一般行政職 | 大学卒 | 243,100円 | 319,400円 | 356,844円 |
| | 高校卒 | | | 327,625円 |
| 技能労務職 | 高校卒 | | | 319,767円 |
| 教 育 職 | 大学卒 | | 359,150円 | |
| | 短大卒 | | | 342,500円 |

(注) 経験年数とは、卒業後直ちに採用され引き続き勤務している場合は、採用後の年数をいい、それ以外の場合は、就職前の職務経験年数を換算し、在職年数に加算した年数をいいます。

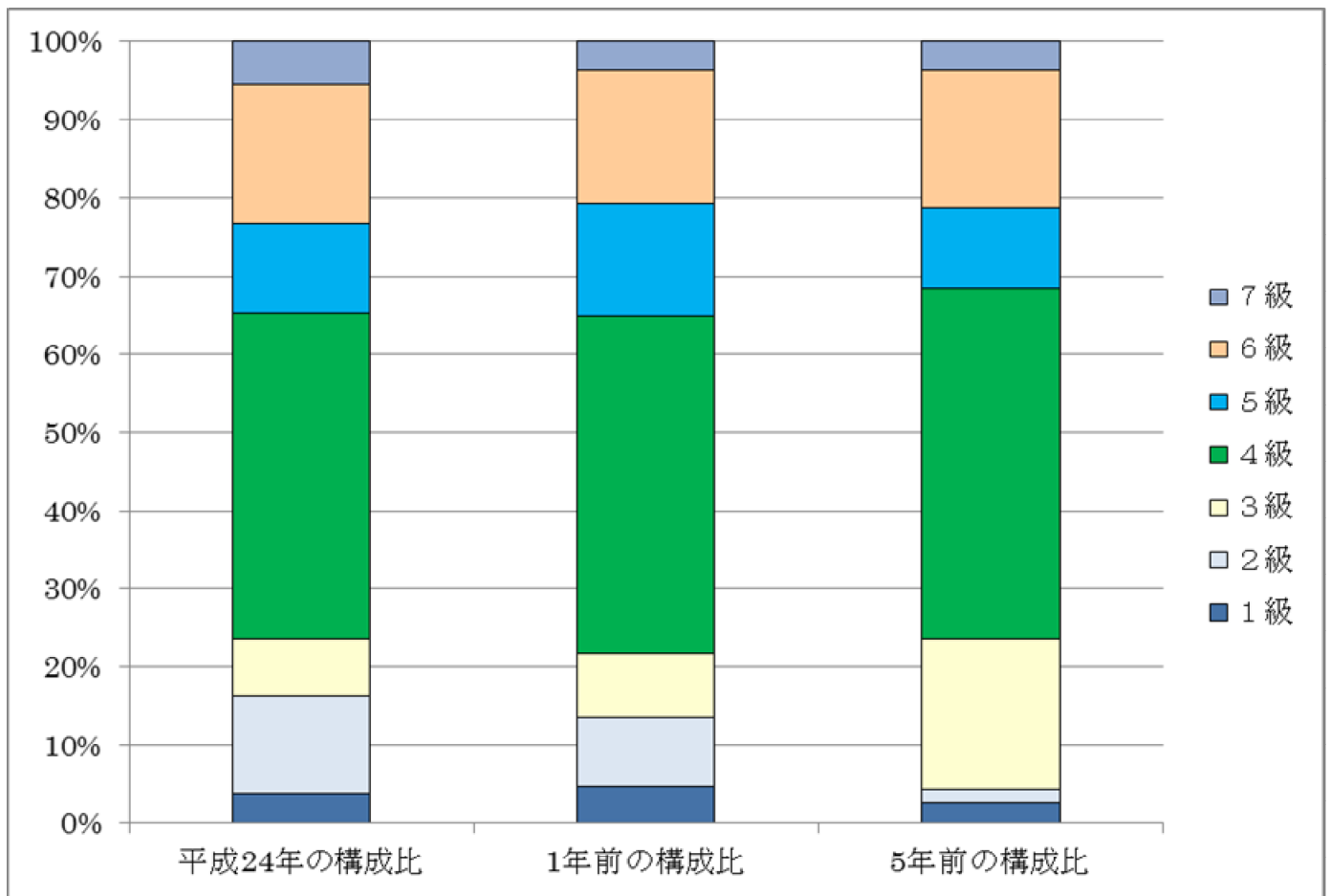
4 一般行政職の級別職員数等の状況

(1) 一般行政職の級別職員数の状況（平成24年4月1日現在）

| 区 分 | | 1 級 | 2 級 | 3 級 | 4 級 | 5 級 | 6 級 | 7 級 | 計 |
|----------|-------------|------|-------|-------|-------|-------|-------|------|--------|
| 標準的な職務内容 | | 主事補 | 主 事 | 主 任 | 主 査 | 主 幹 | 課 長 | 部 長 | |
| 職員数 | | 9人 | 29人 | 17人 | 97人 | 27人 | 41人 | 13人 | 233人 |
| 構成比 | | 3.9% | 12.4% | 7.3% | 41.6% | 11.6% | 17.6% | 5.6% | 100.0% |
| 参 考 | 1年前の 構成比 | 4.7% | 8.9% | 8.1% | 43.2% | 14.4% | 16.9% | 3.8% | 100.0% |
| | 5年前の 構成比 | 2.6% | 1.7% | 19.2% | 44.9% | 10.3% | 17.5% | 3.8% | 100.0% |

(注) 1 市の給与条例に基づく給料表の級区分による職員数です。

2 標準的な職務内容とは、それぞれの級に該当する代表的な職務です。



(一般行政職以外の職種)

| 区分 | 1級 | 2級 | 3級 | 4級 | 5級 | 6級 | 7級 | 計 |
|-------|-----|----|----|-----|-----|----|----|-----|
| 教育職 | 2人 | 1人 | | 14人 | 11人 | 3人 | 1人 | 32人 |
| 保健師 | | 1人 | 1人 | 6人 | 1人 | 1人 | | 10人 |
| 企業職 | 1人 | | | 8人 | 4人 | 3人 | 1人 | 17人 |
| 技能労務職 | | | 2人 | 13人 | | | | 15人 |
| 消防職 | 10人 | 6人 | 8人 | 28人 | 8人 | 9人 | 1人 | 70人 |
| 税務職 | | 4人 | 3人 | 10人 | 2人 | 3人 | | 22人 |
| 福祉職 | 1人 | | 4人 | 11人 | 1人 | 1人 | | 18人 |

(2) 昇給への勤務成績の反映状況

一律昇給

5 職員の手当の状況

(1) 期末手当・勤勉手当

| 大阪狭山市 | 大阪府 | 国 |
|---------------------------------------------------------------|----------------------------------------------------------------------|----------------------------------------------------------------------|
| 1人当たり平均支給額 (H23年度) 1,648千円 | 1人当たり平均支給額 (H23年度) 1,611千円 | - |
| (H23年度支給割合) 期末手当 勤勉手当 2.60月分 1.35月分 (1.45)月分(0.65)月分 | (H23年度支給割合) 期末手当 勤勉手当 2.60月分 1.35月分 (1.45)月分(0.65)月分 | (H23年度支給割合) 期末手当 勤勉手当 2.60月分 1.35月分 (1.45)月分(0.65)月分 |
| (加算措置の状況) 職制上の段階、職務の級等による 加算措置 ・役職加算 5~20% | (加算措置の状況) 職制上の段階、職務の級等による 加算措置 ・役職加算 5~20% ・管理職加算 10~25% | (加算措置の状況) 職制上の段階、職務の級等による 加算措置 ・役職加算 5~20% ・管理職加算 10~25% |

(注) ()内は、再任用職員に係る支給割合です。

【参考】勤勉手当への勤務実績の反映状況(一般行政職)

未実施

(2) 退職手当(平成24年4月1日現在)

| 大阪狭山市 | 国 |
|-------------------------------------------------------------------------------------------------------------------|-------------------------------------------------------------------------------------------------------------------|
| (支給率) 自己都合 勸奨・定年 勤続20年 23.5月分 30.55月分 勤続25年 33.5月分 41.34月分 勤続35年 47.5月分 59.28月分 最高限度額 59.28月分 59.28月分 | (支給率) 自己都合 勸奨・定年 勤続20年 23.5月分 30.55月分 勤続25年 33.5月分 41.34月分 勤続35年 47.5月分 59.28月分 最高限度額 59.28月分 59.28月分 |
| その他の加算措置 ・定年前早期退職特例措置(2%~20%加算) | その他の加算措置 ・定年前早期退職特例措置(2%~20%加算) |
| 1人当たり 平均支給額 20,919千円 27,237千円 | |

(注) 退職手当の1人当たり平均支給額は、平成23年度に退職した職員に支給された平均額です。

(3) 地域手当(平成24年4月1日現在)

| | | | |
|--------------------------|-----|-----------|-----------|
| 支給実績(H23年度決算) | | 176,460千円 | |
| 支給職員1人当たり平均支給年額(H23年度決算) | | 441,150円 | |
| 支給対象地域 | 支給率 | 支給対象職員数 | 国の制度(支給率) |
| 全地域 | 10% | 400人 | 10% |

(4) 特殊勤務手当(平成24年4月1日現在)

| | |
|-------------------------------|---------|
| 支給実績(H23年度決算) | 3,520千円 |
| 支給職員1人当たり平均支給年額(H23年度決算) | 79,995円 |
| 職員全体に占める手当支給職員の割合(H23年度) | 10.5% |
| 支給職員数(H23年4月1日現在) | 43人 |
| 職員全体に占める手当支給職員の割合(H23年4月1日現在) | 10.8% |
| 支給職員1人当たり平均支給月額(H23年4月1日現在) | 6,249円 |
| 手当の種類(手当数) | 8種類 |

| 手当の名称 | 主な支給対象職員 | 主な支給対象業務 | 左記職員に対する支給単価 |
|-------------|------------------|-------------------------------------------------------------------------------------------------|---------------------|
| 市税等徴収手当 | 徴収事務に従事した職員 | 市税、国民健康保険料又は介護保険料を徴収するため実地に訪問し納入の督促及び徴収事務 | 日額 200円 |
| 社会福祉事務手当 | 実地調査又は指導等に従事した職員 | (1)生活保護法の規定に基づきその被保護者又は要保護者の住居等を訪問して実地調査又は指導の業務 | 日額 300円 |
| | | (2)上記以外で、援護、育成又は更生の措置を要する者等の家庭を訪問し、これらの者に面接し本人の環境等を調査し、保護その他の措置の必要の有無及びその種類を判断し本人に対し生活指導を行う等の業務 | 日額 200円 |
| 下水処理作業手当 | 処理作業に従事した職員 | 管渠等での汚水、汚泥等のしゅんせつ搬出作業 | 日額 500円 |
| 行旅病人等収容護送手当 | 収容又は護送に従事した職員 | (1)行旅病人の収容又は護送 (2)行旅死亡人の収容又は護送 | 1件 500円 1件3,000円 |
| 死獣処理手当 | 処理作業に従事した職員 | 犬、猫その他これらに類するものの死体の処理作業 | 1回 500円 |
| 感染症防疫作業手当 | 消毒作業に従事した職員 | 感染症の予防消毒作業 | 1回 500円 |
| 危険手当 | 危険業務に従事した職員 | (1)交通を遮断することなく道路上で行う作業 (2)毒物及び劇物取締法規定する薬品等を使用して行う作業 (3)地上5メートル以上の足場の不安定な箇所で行う作業 | 日額 500円 |
| 救急出動手当 | 救急救命士の資格を有する消防職員 | 救急救命業務 | 1回 500円 |

(5) 時間外勤務手当

| | |
|-------------------------|----------|
| 支給実績 (H23年度決算) | 60,070千円 |
| 職員1人当たり平均支給年額 (H23年度決算) | 217千円 |
| 支給実績 (H22年度決算) | 61,713千円 |
| 職員1人当たり平均支給年額 (H22年度決算) | 357千円 |

(6) その他の手当 (平成24年4月1日現在)

| 手当名 | 内容及び支給単価 | 国の制度との異同 | 国の制度と異なる内容 | 支給実績 (H23年度決算) | 支給職員 1人当たり 平均支給年額 (H23年度決算) |
|--------|----------------------------------------------------------------------------------------------------------------------|---------------|-------------------------|----------------|-----------------------------|
| 扶養手当 | 配偶者 13,000円 配偶者以外の扶養親族1人につき 6,500円 (ただし、配偶者のない職員の場合には、扶養親族のうち1人は11,000円) 16歳から22歳の子がある場合の加算額 1人につき 5,000円 | 同じ | | 63,505千円 | 257,105円 |
| 住居手当 | 借家・借間居住者 家賃が12,000円を超え23,000円まで 家賃額に応じて最高11,000円 家賃が23,000円を超える場合 家賃額に応じて最高27,000円 持家居住者 自ら所有する場合 2,500円 | 同じ 異なる | | 21,801千円 | 96,465円 |
| 通勤手当 | 交通機関等利用者 運賃が 55,000 円以下については運賃相当額 (6 箇月定期券相当分支給) 自動車等交通用具使用者 距離に応じて2,000円～24,500円 | 同じ | | 25,921 千円 | 76,463円 |
| 管理職手当 | 管理・監督の職にある職員の役職に応じて、40,000円～80,000円 | 異なる | 給料月額額の100分の25を超えない範囲内の額 | 83,920千円 | 717,265円 |
| 休日勤務手当 | 休日勤務 1時間につき勤務 1時間当たりの給与額に100分の135を乗じて得た額 | 同じ | | 18,896千円 | 370,512円 |

6 特別職の報酬等の状況 (平成24年4月1日現在)

| 区分 | | 給料月額等 | |
|----|-----|------------------------|---------------------------------------------|
| 給料 | 市長 | 900,000円 (810,000円) | (参考)類似団体における最高/最低額 1,000,000円 / 447,500円 |
| | 副市長 | 760,000円 (684,000円) | 816,000円 / 497,000円 |
| 報酬 | 議長 | 551,000円 (528,960円) | 698,000円 / 335,000円 |
| | 副議長 | 494,000円 (474,240円) | 620,000円 / 275,000円 |
| | 議員 | 475,000円 (456,000円) | 560,000円 / 255,000円 |

| | | |
|------|-----|-----------------------------------------------------------------------|
| 期末手当 | 市長 | (H23年度支給割合) 3.95月分 |
| | 副市長 | (H23年度支給割合) 3.95月分 |
| 退職手当 | 市長 | (算定方式) (1期の手当額) (支給時期) 給料月額×45/100×在職月数 19,440千円 任期ごと |
| | 副市長 | (算定方式) (1期の手当額) (支給時期) 給料月額×30/100×在職月数 10,944千円 任期ごと (9,850千円) |

- (注) 1 給料、報酬及び退職手当の()内は平成23年7月に減額措置された後の金額です。
2 退職手当の「1期の手当額」は、4月1日現在の給料月額及び支給率に基づき、1期(4年=48月)勤めた場合における退職手当の見込額です。

7 職員数の状況

(1) 部門別職員数の状況と主な増減理由(各年4月1日現在)

| 部門 | 区分 | | 職員数 | | 対前年増減数 | 主な増減理由 |
|-----------|--------|--------------|--------------|------|---------------------------------------------------------|---------------------------------------------------------|
| | | | H23年 | H24年 | | |
| 普通会計部門 | 一般行政部門 | 議会総務 | 4 | 4 | 0 | 欠員不補充(2) |
| | | 税務 | 76 | 74 | 0 | |
| | | 労働 | 22 | 22 | 1 | |
| | | 民生 | 1 | 1 | 0 | |
| | | 衛生 | 67 | 67 | 2 | |
| | | 農林水産 | 31 | 31 | 0 | |
| | | 商工 | 3 | 3 | 0 | |
| | | 土木 | 3 | 3 | 0 | |
| | | 小計 | 29 | 29 | 0 | |
| | | 小計 | 236 | 234 | 2 | <参考> 人口1万人当たり職員数 40.79人 (類似団体の人口1万人当たり職員数 54.46人) |
| | 教育部門 | 68 | 67 | 1 | 欠員不補充(1) | |
| | 消防部門 | 71 | 72 | 1 | 業務増による(1) | |
| | 小計 | 375 | 373 | 2 | <参考> 人口1万人当たり職員数 65.03人 (類似団体の人口1万人当たり職員数 73.53人) | |
| 公営企業等会計部門 | 水道 | 17 | 17 | 0 | | |
| | 下水道 | 8 | 8 | 0 | | |
| | その他 | 19 | 19 | 0 | | |
| | 小計 | 44 | 44 | 0 | | |
| 合計 | | 419 [470] | 417 [470] | 2 | <参考> 人口1万人当たり職員数 72.70人 | |

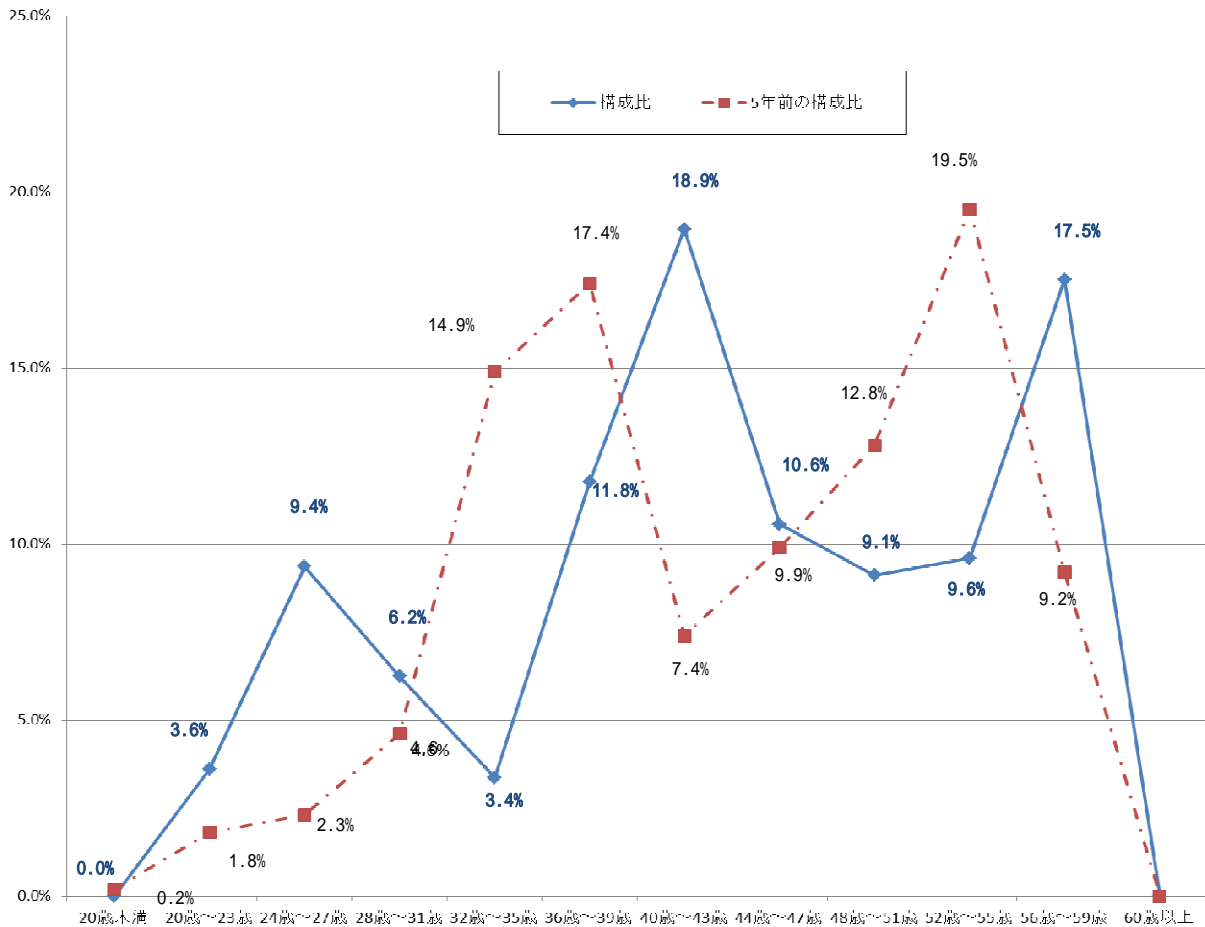
(注) 1 職員数は、一般職に属する職員数であり、教育長は含みません。

2 []内は、条例定数の合計です。

(2) 年齢別職員構成の状況 (平成24年4月1日現在)

| 区分 | 20歳未満 | 20歳～23歳 | 24歳～27歳 | 28歳～31歳 | 32歳～35歳 | 36歳～39歳 | 40歳～43歳 | 44歳～47歳 | 48歳～51歳 | 52歳～55歳 | 56歳～59歳 | 60歳以上 | 計 | |
|-------|-------|---------|---------|---------|---------|---------|---------|---------|---------|---------|---------|-------|------|------|
| 職員数 | 0人 | 15人 | 41人 | 26人 | 14人 | 49人 | 79人 | 44人 | 38人 | 40人 | 71人 | 0人 | 417人 | |
| 男女別内訳 | 男 | 0人 | 10人 | 32人 | 14人 | 6人 | 37人 | 60人 | 36人 | 22人 | 26人 | 61人 | 0人 | 304人 |
| | 女 | 0人 | 5人 | 9人 | 12人 | 8人 | 12人 | 19人 | 8人 | 16人 | 14人 | 10人 | 0人 | 113人 |

(注) 職員数には、教育長を含みません。



(3) 職員数の推移（各年4月1日現在）

（単位：人・％）

| 年度 部門別 | H19年 | H20年 | H21年 | H22年 | H23年 | H24年 | 過去5年間の 増減数（率） |
|-----------|------|------|------|------|------|------|------------------|
| 一般行政 | 236 | 234 | 233 | 233 | 236 | 234 | 2（0.8％） |
| 教育 | 83 | 79 | 70 | 70 | 69 | 68 | 15（18.1％） |
| 消防 | 69 | 71 | 71 | 71 | 71 | 72 | 3（4.3％） |
| 普通会計計 | 388 | 384 | 374 | 374 | 376 | 374 | 14（3.6％） |
| 公営企業等会計計 | 49 | 46 | 46 | 45 | 44 | 44 | 5（10.2％） |
| 総合計 | 437 | 430 | 420 | 419 | 420 | 418 | 19（4.3％） |

（注）各年における定員管理調査において報告した部門別職員数。（定員管理調査で報告した各年度の職員数には、教育長を1名含んでいます。）

8 公営企業職員の状況

(1) 水道事業

職員給与費の状況

ア 決算

| 区 分 | 総 費 用 A | 純損益又は実 質収支 | 職員給与費 B | 総費用に占める 職員給与費比率 B / A | (参考)H22年度の総 費用に占める職員 給与比率 |
|-------|------------|---------------|------------|-----------------------------|---------------------------------|
| | 千円 | 千円 | 千円 | % | % |
| H23年度 | 1,084,958 | 111,004 | 154,020 | 14.2 | 12.1 |

| 区 分 | 職員数 A | 給 与 費 | | | | 一人当たり 給 与 費 B / A | (参考) 類似団体平均 一人当たり 給 与 費 |
|-------|----------|--------------|--------------|------------------|---------------|-------------------------|----------------------------------|
| | | 給 料 | 職員手当 | 期 末 ・ 勤 勉 手 当 | 計 B | | |
| H23年度 | 17人 | 千円 76,631 | 千円 21,034 | 千円 31,045 | 千円 128,710 | 千円 7,571 | 千円 6,350 |

- (注) 1 職員手当には退職手当を含んでいません。
2 職員数は、平成24年3月31日現在の人数です。

職員の基本給、平均月収額及び平均年齢の状況(平成24年4月1日現在)

| 区 分 | 平均年齢 | 基本給 | 平均月収額 |
|--------------|-------|----------|----------|
| 大阪狭山市 水道局 | 49.9歳 | 429,590円 | 628,105円 |
| 団 体 平 均 | 45.4歳 | 358,043円 | 528,316円 |
| 事 業 者 | - 歳 | - 円 | - 円 |

(注) 平均月収額には、期末・勤勉手当等を含んでいます。

職員の手当の状況

ア 期末手当・勤勉手当

| 大阪狭山市水道局 | 一般行政職 |
|----------------------------------------------------------------|----------------------------------------------------------------|
| 1人当たり平均支給額(H23年度) 1,826千円 | 1人当たり平均支給額(H23年度) 1,743千円 |
| (H23年度支給割合) 期末手当 2.60月分 勤勉手当 1.35月分 (1.45)月分 (0.65)月分 | (H23年度支給割合) 期末手当 2.60月分 勤勉手当 1.35月分 (1.45)月分 (0.65)月分 |
| (加算措置の状況) 職制上の段階、職務の級等による加算措置 ・役職加算 5~20% | (加算措置の状況) 職制上の段階、職務の級等による加算措置 ・役職加算 5~20% |

(注) ()内は、再任用職員に係る支給割合です。

イ 退職手当（平成24年4月1日現在）

| 大阪狭山市水道局 | | | 一般行政職 | | |
|-----------------------------------|---------|---------|-----------------------------------|---------|---------|
| （支給率） | 自己都合 | 勸奨・定年 | （支給率） | 自己都合 | 勸奨・定年 |
| 勤続20年 | 23.5 月分 | 30.55月分 | 勤続20年 | 23.5 月分 | 30.55月分 |
| 勤続25年 | 33.5 月分 | 41.34月分 | 勤続25年 | 33.5 月分 | 41.34月分 |
| 勤続35年 | 47.5 月分 | 59.28月分 | 勤続35年 | 47.5 月分 | 59.28月分 |
| 最高限度額 | 59.28月分 | 59.28月分 | 最高限度額 | 59.28月分 | 59.28月分 |
| その他の加算措置 定年前早期退職特例措置（2%～20%加算） | | | その他の加算措置 定年前早期退職特例措置（2%～20%加算） | | |
| 1人当たり 平均支給額 0千円 28,781千円 | | | 1人当たり 平均支給額 20,919千円 27,237千円 | | |

（注）退職手当の1人当たり平均支給額は、平成23年度に退職した職員に支給された平均額です。

ウ 地域手当（平成24年4月1日現在）

| | | | |
|---------------------------|-----|---------|---------------|
| 支給実績（H23年度決算） | | | 8,427千円 |
| 支給職員1人当たりの平均支給年額（H23年度決算） | | | 496千円 |
| 支給対象地域 | 支給率 | 支給対象職員数 | 一般行政職の制度（支給率） |
| 全地域 | 10% | 17人 | 10% |

エ 特殊勤務手当（平成24年4月1日現在）

| | | | |
|--------------------------------|-------------|----------------------------|--------------|
| 支給実績（H23年度決算） | | 0千円 | |
| 支給職員1人当たり平均支給年額（H23年度決算） | | 0円 | |
| 職員全体に占める手当支給職員の割合（H23年度） | | 0.0% | |
| 支給職員数（平成24年4月1日現在） | | 3人 | |
| 職員全体に占める手当支給職員の割合（平成24年4月1日現在） | | 17.6% | |
| 支給職員1人当たり平均支給月額（平成24年4月1日現在） | | 0円 | |
| 手当の種類（手当数） | | 2種類 | |
| 手当の名称 | 主な支給対象職員 | 主な支給対象業務 | 左記職員に対する支給単価 |
| 徴収手当 | 徴収業務に従事した職員 | 徴収業務 | 日額 200円 |
| 危険手当 | 危険業務に従事した職員 | 毒物及び劇物取締法に規定する薬品等を使用して行う作業 | 日額 500円 |

オ 時間外勤務手当

| | |
|------------------------|---------|
| 支給実績（H23年度決算） | 2,085千円 |
| 職員1人当たり平均支給年額（H23年度決算） | 208千円 |
| 支給実績（H22年度決算） | 1,870千円 |
| 職員1人当たり平均支給年額（H22年度決算） | 110千円 |

カ その他の手当（平成24年4月1日現在）

| 手当名 | 内容及び支給単価 | 一般行政職の制度との異同 | 一般行政職の制度と異なる内容 | 支給実績 (H23年度決算) | 支給職員1人当たり 平均支給年額 (H23年度決算) |
|----------------------|------------------------------------------------------------------------------------------------------------------------------|--------------|----------------|-------------------|----------------------------------|
| 扶養手当 | 配偶者 13,000円 配偶者以外の扶養親族1人につき 6,500円 (ただし、配偶者のない職員の場合には、 扶養親族のうち1人は11,000円) 16歳から22歳の子がある場合の加算額 1人につき 5,000円 | 同じ | | 2,578千円 | 214,875円 |
| 住居手当 | 借家・借間居住者 家賃が12,000円を超え23,000円まで 家賃額に応じて最高11,000円 家賃が23,000円を超える場合 家賃額に応じて最高27,000円 持家居住者 自ら所有する場合 4,000円 | 同じ | | 565千円 | 47,083円 |
| 通勤手当 | 交通機関等利用者 運賃が55,000円以下については運賃相当額 (6箇月定期券相当分支給) 自動車等交通用具使用者 距離に応じて2,000円～24,500円 | 同じ | | 1,736千円 | 102,134円 |
| 手 管 当 理 職 | 管理・監督の職にある職員の役職に応じて、 50,000円～80,000円 | 同じ | | 5,065千円 | 633,125円 |
| 手 休 当 日 勤 務 | 休日勤務1時間につき勤務1時間当たりの 給与額に100分の135を乗じて得た額 | 同じ | | - 千円 | - 円 |