



令和6年度 年齢別交流会 2歳児

ばななクラブ

～遊びの主役は子ども達～

親子の皆さんとぽっぽえんスタッフと
わくわくできる遊びを楽しもう！



<募集要項>

日程 (全2回)	5月17日(金) 5月24日(金)	申込 期間	4月15日(月)～ 5月9日(木)
時間	午前10時～11時	場所	研修室1
対象	令和3年4月2日～令和4年4月1日生まれの子どもと保護者		
定員	10組程度(応募多数の場合は抽選)※きょうだいの保育あり		
内容	感触遊び・運動遊び・保護者交流会など		※内容は一部変更する 場合があります。
参加費	200円程度(保険料)		

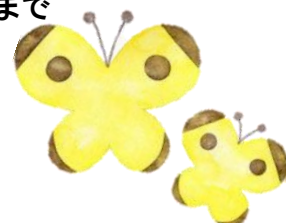
※保護者の責任の下、お子さんの安全に留意してご参加くださいますようお願いいたします。

みなさんのご参加お待ちしております！

申し込み・お問い合わせは大阪狭山市立子育て支援センター“ぽっぽえん”まで

072-360-0022

受付時間：祝日・年末年始を除く午前9時～午後5時30分





令和6年度 年齢別交流会 0歳児

ぶどうクラブ

～親子のコミュニケーションを大切に～

ぽっぽえんスタッフと親子の皆さんとでゆったりと
過ごし、遊びながら話したり、リフレッシュ
したいませんか？



<募集要項>

日程 (全4回)	① 6月5日～26日までの毎水曜日	申込期間	① 5月13日(月)～28日(火)
	② 11月7日～28日の毎木曜日		② 10月21日(月)～10月30日(水)
	③ 11月8日～29日の毎金曜日		③
	④ 令和7年2月5日～26日までの毎水曜日		④ 令和7年1月14日(火)～28日(火)
時間	午前10時～11時	場所	研修室1
対象	令和5年4月2日～令和6年4月1日生まれの子どもと保護者		
定員	10組程度(応募多数の場合は抽選)※きょうだいの保育あり		
内容	ふれあい遊び・制作・保護者交流会など ※内容は一部変更する場合があります。		
参加費	300円程度(保険料)		

※保護者の責任の下、お子さんの安全に留意してご参加くださいますようお願いいたします。

みなさんのご参加お待ちしております！

申し込み・お問い合わせは大阪狭山市立子育て支援センター“ぽっぽえん”まで

072-360-0022

受付時間: 祝日・年末年始を除く午前9時～午後5時30分





令和6年度 年齢別交流会 1歳児

いちごクラブ

～子どもの「やりたい！」を大人も一緒に！～

親子で一緒に遊ぶ時間はとっても大切な時間です。

普段のご家庭での遊びにプラスできる

遊びを一緒に楽しみましょう！



<募集要項>

日程 (全3回)	① 9月3日～17日の毎火曜日	申込 期間	8月7日(水)～26日(月)に ぽっぽえんへ電話または直接
	② 9月4日～18日の毎水曜日		
時間	午前10時～11時	場所	研修室1
対象	令和4年4月2日～令和5年4月1日生まれの子どもと保護者		
定員	10組程度(応募多数の場合は抽選)※きょうだいの保育あり		
内容	ふれあい遊び・制作・保護者交流会など		※内容は一部変更する場合があります。
参加費	230円程度(保険料)		

※保護者の責任の下、お子さんの安全に留意してご参加くださいますようお願いいたします。

みなさんのご参加お待ちしております！

申し込み・お問い合わせは大阪狭山市立子育て支援センター“ぽっぽえん”まで

072-360-0022

受付時間: 祝日・年末年始を除く午前9時～午後5時30分





ピンク
カード

令和6年度 年齢別交流会 0歳児

ちくらんぼくらっ

～赤ちゃんおいでよ!～

小さな子どもと過ごす時間、どんなことをして遊ぼうかな～?と悩んでいる保護者の方、ぜひ参加してみませんか?
ゆったりと歌をうたったり、保護者の方同士の交流をしたりして楽しく過ごしましょう!



<募集要項>

日程 (単発講座)	①10月2日(水)	申込 期間	①9月9日(月)～24日(火)
	②2月21日(金)		②令和7年2月3日(月)～13日(木)
時間	午前10時～11時	場所	研修室1
対象	① 令和6年4月2日～8月2日生まれの子どもと保護者 ② 令和6年4月2日～12月21日生まれの子どもと保護者		
定員	10組程度(応募多数の場合は抽選)※きょうだいの保育あり		
内容	ふれあい遊び・制作・保護者交流会など ※内容は一部変更する場合があります。		
参加費	130円程度		

※保護者の責任の下、お子さんの安全に留意してご参加くださいますようお願いいたします。

みなさんのご参加お待ちしております!

申し込み・お問い合わせは大阪狭山市立子育て支援センター“ぽっぼえん”まで

072-360-0022

受付時間: 祝日・年末年始を除く午前9時～午後5時30分

