

広報おおさかさやま

PUBLIC RELATIONS MAGAZINE OF OSAKASAYAMA CITY

令和6年

5

vol.663

02 オリジナルの狭山池ダムカレー、やっています

04 さやりんポイントプレミアムチャージキャンペーンを開始

10 Town Topics | 桜まつり～春～

12 シルバー情報のページ | 歴史探訪「あの町この町再発見」

14 けんこうガイド | 食生活改善推進員(ヘルスマイト)養成講座

16 コトコト | アレンジフラワーをつくろう

18 情報のページ | 市などが主催する事業の催しや相談

26 市民活動 | 市民が主催する催しや講座の案内



今月の表紙写真 / Cover Comment

4月1日、狭山池では桜が満開となり、多くの人がお花見や記念撮影に訪れていました。制服を着て、桜の木の下でハイ、ポーズ。「ちゃんとこっちを向いて～」と子どもたちに笑顔で呼びかけている様子が印象的でした。



オリジナルの 狭山池 ダムカレー

狭山池は現存する日本最古のダム式ため池って知ってた？



やっています

皆さん、狭山池ダムカレーを知っていますか。

2016年に築造1400年を迎えた狭山池の魅力発信ツールとして、オリジナルレシピからスタートした「狭山池ダムカレー」。当時、帝塚山学院大学食物栄養学科の教授と学生有志の協力による官学連携のたまものとして、提供店舗を募集し、「フラワー狭山池店」で提供を開始。テレビ番組「マツコの知らない世界」でも紹介されました。

今回、地域の活性化と狭山池の認知度向上に向けた取り組みとして、市内の飲食店の皆さんにオリジナルの狭山池ダムカレーの提供を公募した結果、9店舗の申し込みがありました。

市のシンボル「狭山池」をモチーフとしたオリジナルの狭山池ダムカレーの提供店舗をまわって食べて、みんなでまちを盛り上げましょう！

問い合わせ 産業にぎわいづくりグループ ☎366-0011



より多くの人に知って
もらうためにつくられた

狭山池ダムカレー レトルト

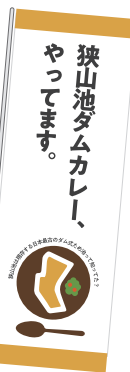
SAYAKAホール・4階レストラン、
大阪狭山市商工会で販売中！

450円(税込) / 1個

1,300円(税込) / 3個セット

のぼりが目印 狭山池ダムカレー 提供店舗を紹介

9つの個性あふれる おいしいダムカレー



彩り豊かな素揚げの野菜と
スパイシーなルーが相対抜群！



1,300円(税込)

池尻中二丁目狭山池博物館内 ☎248-6047

Sayama History Cafe
10種のスパイスと
3種の果実の
狭山池ダムカレー



本格インド料理
プジャ狭山店

狭山池ダムカレー・プジャ

インド産スパイスできづくりされた
健康食キーマ。ボリューム満点！



1,200円(税込)

東茶羹木一丁目509-1 ☎365-8255



豊富なスパイスとトマトの
甘さがまるやかさを演出♪



1,200円(税込)

大野台一丁目1-1 ☎367-5345

インディアンダイニング
ハスノハナ
狭山池ダムカレー・
ヒマレン



狭山池ダムカレー・
シーフード

サクセス
コーヒーハウス

地元、さやまの美味しいお米を使用。
サラダ他2〜3品付きでお得♪



730円(税込)
東葉黄木一丁目 777-1 ☎ 365-3270



狭山池ダムカレー・
NOB CAFE

NOB CAFE

はまるとやみつき！合い挽き肉の
ドライ。桜の塩漬けがアクセント♪



1,300円(税込)
大野台二丁目 13-3 ☎ 350-3093



狭山池ダムカレー・
SAYAKA

Light House

ビーフと玉ねぎのココウマカレー♪
うまみたっぷりスパイシー。



1,000円(税込)
狭山一丁目SAYAKAホール内 ☎ 366-7771



狭山池ダムカレー・
さつき

地域活動支援センター
カフェさつき

第1・第3水曜日の限定販売。
口当たりなめらかなチキンカレー！



400円(税込)
今熊一丁目 85 ☎ 366-2022



狭山池ダムカレー・
十八穀雑穀(ほんの)カレー

Cafe Blue Mountain

人気の十八穀米を使用しました。
サラダ・エビフライ・唐揚げ付き！



1,300円(税込)
半田一丁目 622-1 ☎ 367-8030



狭山池ダムカレー・
フラワー狭山池店

フラワー狭山池店

数種類のスパイスと、自社精米した自然
栽培米を使用！スープとサラダ付き♪



1,680円(税込)
半田六丁目 1092-1 ☎ 368-6668



7/28までスタンプラリーを実施中



詳しくは
こちら

狭山池ダムカレー スタンプカード



スタンプは1店舗1つまで

狭山池ダムカレー・レトルトが

3店舗まわると必ずもらえる！
引換期限 9月30日(月)

市役所産業にぎわいづくりグループまたは
ニュータウン連絡所でスタンプカードと交換します

①まずは

3つのダムカレーをまわって食べて
狭山池ダムカレー・レトルトをGET!

お店を
まわって食べて
当よう
キャンペーン



②さらに

抽選で
さやりん人形
と
狭山池ダムカレー

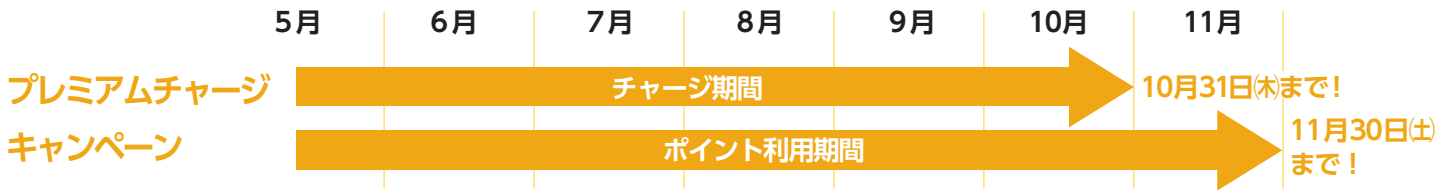
型枠がセットで

当たるっ!

15日(水)から さやりんポイントプレミアム 30% チャージキャンペーンを開始



10,000円(上限)チャージすると、3,000円分のさやりんポイントが付与されます



本キャンペーンは、スマートフォン専用アプリ「chiica」または、磁気カードへのチャージが対象です

●チャージ期間

15日(水)～10月31日(木)

●チャージ分・プレミアム分ポイント利用期間

15日(水)～11月30日(土)

●プレミアムチャージ上限

1人当たり(1端末当たり)上限3,000ポイント(チャージ上限1万円) ※磁気カードも同様(1枚当たり上限3,000ポイント)です。予算上限に到達した時点でチャージ期間は終了します

●チャージ方法



「スマートフォン専用アプリ「chiica」」
クレジットカードまたはセブン銀行
ATMで現金をチャージ



「チャージ機能付き磁気カード」セブン銀行ATMで現金をチャージ ※令和4年度に配布した紙カードにはチャージ不可



◆チャージ機能付き磁気カードの発行について◆

さやりんポイントがチャージできる磁気カードを発行します(チャージはセブン銀行ATMのみ可)。

対象 申請日時点で市の住民基本台帳に記録のある人で、スマートフォンを持っていない、またはスマートフォンアプリでのチャージが困難な人(1人1枚限り) **申し込み** 今月号の折り込みちらしに掲載の申請書を、〒589-8501大阪狭山市役所さやりんポイント事務局。市役所4階さやりんポイント事務局へ直接も可 ※令和4年度に配布したさやりんポイントカード(紙カード)ではチャージできません。アプリのインストールやチャージ方法、磁気カードの使用方法などについては、今月号の折り込みちらしを確認してください

令和5年度のキャンペーンの際に磁気カードを発行した人は、そのまま使用してください

セブン銀行ATMチャージ操作案内

市内のセブン銀行ATM設置店舗に操作支援員を配置し、ATMチャージの操作について案内します。

とき 15日(水)～19日(日)午前10時～午後4時 **設置場所** ①セブンイレブン大阪狭山東野中店 ②セブンイレブン大阪狭山市駅前店 ③セブンイレブン大阪狭山半田5丁目店 ④セブンイレブン大阪狭山草沢店 ⑤オークワ狭山店 ※上記期間の時間帯以外、設置店ではATMチャージの操作に関する問い合わせに対応していません

●よくある質問

Q. ポイントの有効期限を過ぎた場合はどうなりますか

A. 有効期限を過ぎたポイントは、チャージ分、プレミアム分ともに失効します。早めに使用してください。

Q. さやりんポイントはどこで使えますか

A. 市内の加盟店(約200店舗)で使えます。店舗によっては、カードでは決済できない、現金などそのほかの決済手段と併用できない場合があります。詳しくは加盟店に確認してください。加盟店リストは市役所産業にぎわいづくりグループ、ニュータウン連絡所、大阪狭山市商工会で配布しています。また、スマートフォン専用アプリ「chiica」、市ホームページでも確認できます。

●スマートフォンアプリのサポート窓口を開設します

開設期間 1日(水)～11月29日(金)午前9時～午後5時30分(土・日曜日、祝日など休日を除く) **開設場所** 市役所4階さやりんポイント事務局、ニュータウン連絡所内さやりんポイント支援窓口

●問い合わせ

トラストバンクchiica事業部さやりんポイント事務局フリーダイヤル ☎0120-111-164(午前9時～午後5時。土・日曜日、祝日など休日を除く)、電子メール(chiicainfo@trustbank.co.jp)24時間受け付け(さやりんポイントのシステム・不具合について)、大阪狭山市商工会 ☎365-3194(店舗登録について)、大阪狭山市さやりんポイント事務局 ☎366-0011(チャージキャンペーンについて)、産業にぎわいづくりグループ ☎366-0011

大阪狭山市自殺対策計画(第2次)～誰も自殺に追い込まれることのない大阪狭山市をめざして～

市では、平成31年3月に策定した自殺対策計画の期間が終了し、評価を踏まえて更に対策を強化した第2次計画を開始します。計画期間は6年です。

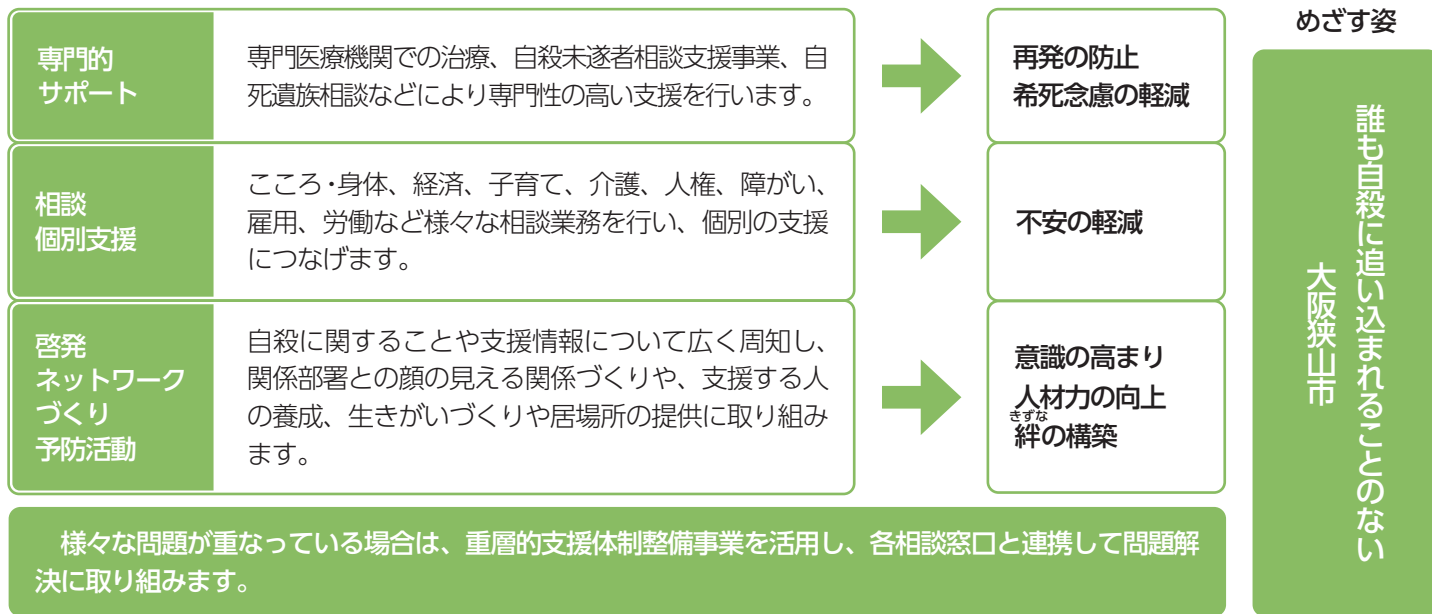
日本の自殺死亡率(人口10万人当たりの自殺による死亡率)は、G7各国の中でも高く、特に女性の自殺死亡率は7か国の中で最も高い10.5となっています。市の平成25年から令和4年の年間自殺者数は、平成25年の15人が最も多く、平成27年以降は平成30年の10人より少なく推移しています。

【目標】

「自殺者数を減少させ、誰も自殺に追い込まれることのない大阪狭山市」をめざします。

【支援体制】

様々な分野の機関が連携を強化し、対応の段階に応じた支援に取り組みます。



こころの相談窓口

こころの健康相談統一ダイヤル(ナビダイヤル)	☎0570-064-556
月～金曜日午前9時30分～午後5時(祝日など休日を除く)	
こころの電話相談	☎06-6607-8814
月・火・木・金曜日午前9時30分～午後5時(祝日など休日を除く)	
若者専用電話相談(わかぼちダイヤル)	☎06-6607-8814
水曜日午前9時30分～午後5時(祝日など休日を除く)	
こころの健康相談(富田林保健所)	☎0721-23-2684
月～金曜日午前9時～午後5時45分(祝日など休日を除く)	
関西いのちの電話	☎06-6309-1121
24時間	

大阪自殺防止センター	☎06-6260-4343
金曜日午後1時～日曜日午後10時	
こころの救急箱	☎06-6942-9090
月曜日午後7時～火曜日午前3時、木曜日午後7時～10時	
自殺予防いのちの電話(フリーダイヤル)	☎0120-783-556
毎月10日午前8時～翌日午前8時、毎日午後4時～9時	
大阪府妊産婦こころの相談センター	☎0725-57-5225
月～金曜日午前10時～午後4時(祝日など休日を除く)	
自死遺族相談 ※予約制 (大阪府こころの健康総合センター)	☎06-6691-2818
月～金曜日午前9時～午後5時45分(祝日など休日を除く)	

問い合わせ 保健センター☎367-1300

大阪狭山市こども家庭センターを設置しました

4月1日に、大阪狭山市立子育て支援・世代間交流センターUPっぴ内に、「大阪狭山市こども家庭センター」を設置しました。

こども家庭センターでは、母子保健と児童福祉を一体化し、妊娠期から子育て期まで切れ目のない支援を行います。

【こども家庭センターで相談できること】

●子どもの発育や発達 ●子どものしつけの仕方 ●いじめや不登校 ●子どもの非行行為 ●保育園や幼稚園での生活 ●子どもの障がい ●子どもへの虐待

開設日時 月～金曜日午前9時～午後5時30分(土・日曜

日、祝日など休日、年末年始を除く) 所在地 狭山四丁目2303番地の2

困りごとの内容により、助産師や保健師、社会福祉士など、様々な専門職種がかかわれるよう、市役所の関係部署やそのほかの関係機関とも細やかに連携し、解決に向けて取り組んでいきます。



問い合わせ こども家庭センター ☎349-8016

オンライン妊娠出産育児相談事業を開始



市では、令和5年9月からの実証実験を経て、4月1日から「オンライン妊娠出産育児相談事業」を開始しました。スマートフォンやタブレット端末から気軽に産婦人科・小児科医師や助産師に無料で相談できます。実証実験中に会員登録した人は、そのまま継続して利用できます。

対象 市の住民基本台帳に記録されている人

＜産婦人科医、小児科医、助産師による相談＞●いつでも相談/毎日24時間受け付け(原則24時間以内に返信)、ウェブサイトから相談をテキストで送付 ●夜間相談/月～金曜日午後6時～10時(1枠10分の予約制)、LINEチャット・音声通話・動画通話または電話で相談 ●日中助産師相談/月・水・金曜日午後1～5時(予約不要)、予約なしで助産師とLINEチャット

＜定期的な医療記事配信やLIVE配信＞LINEで友だち追加し、会員登録が必要



※会員登録時に必要な「合言葉」は、「さやりん」です

問い合わせ 保健センター ☎367-1300

認知症高齢者の個人賠償責任および傷害保険の加入要件を緩和しました

認知症の人やその家族が生活するうえでの不安軽減のため、高齢者SOS事業の登録者を対象とした認知症高齢者の個人賠償責任および傷害保険事業を実施しています。市が契約者として保険に加入することで、日常生活で起きた事故などにより認知症高齢者が損害賠償責任を負う場合など

に保険金の支払いを受けることができます。被保険者の自己負担はありません。令和6年度から、「主治医意見書の認知症高齢者の日常生活自立度がⅡa以上」という保険の加入要件を撤廃し、加入しやすくなりました。詳しくは問い合わせてください。

問い合わせ 高齢者福祉グループ ☎349-9416

一緒に働きませんか～市職員募集～

申込期限
24日(金)

市に誇りと愛着を持ち、市民のために行動する意欲があり、仕事を通じて自分自身を変革し続けられる人を募集しています。



大阪狭山市で働く
先輩職員の声



募集職種	採用予定人数	受験資格	採用予定日	提出先
事務職A	10人程度	平成10年(1998年)4月2日～平成15年(2003年)4月1日に生まれた人で、大学(短期大学を除く)を卒業(卒業見込みを含む)した人	令和7年4月1日	人事グループ
事務職B (社会人経験者)	3人程度	昭和46年(1971年)4月2日～昭和60年(1985年)4月1日に生まれた人で、民間企業や官公庁などでの職務経験が3年以上ある人	10月1日	
技術職(建築)	2人程度	平成元年(1989年)4月2日～平成15年(2003年)4月1日に生まれた人で、大学(短期大学を除く)で建築関係の専門課程を卒業(卒業見込みを含む)した人、または1級建築施工管理技士の資格を持つ人	令和7年4月1日	教育政策グループ
学芸員	1人程度	平成元年(1989年)4月2日～平成15年(2003年)4月1日に生まれた人で、大学または大学院で歴史学を専攻する学部・学科を卒業(卒業見込みを含む)した人で、次の要件を満たす人 ●日本の埋蔵文化財の調査についての知識と経験がある人 ●博物館法で規定する学芸員資格を持つ人、または令和7年3月末までに取得見込みの人		
幼稚園教諭・保育士	4人程度	平成元年(1989年)4月2日～平成17年(2005年)4月1日に生まれた人で、幼稚園教諭免許および保育士資格を持つ人、または令和7年3月末までに取得見込みの人		

申込方法 1日(水)から市役所人事グループまたは教育政策グループで配布する募集案内を確認し、受験申込書などを〒589-8501大阪狭山市役所人事グループまたは教育政策グループへ郵送または直接。7日(火)～24日(金)必着 ※いづれの試験結果においても、一定の基準を超えない場合は、採用しません。最終合格者本人の同意を得て、採用予定日以前に採用することがあります



問い合わせ 人事グループ(事務職A・B、技術職(建築))、教育政策グループ(学芸員、幼稚園教諭・保育士) ☎366-0011

市職員の人事異動

問い合わせ 人事グループ ☎366-0011

●異動(4月1日付)

<<部長級>>▽まちづくり推進部長 古川真一 ▽水政策部長 三井雅裕 ▽教育監 寺下憲志 ▽こども政策部長 浜口亮 ▽こども政策部こども家庭支援担当部長 山本泰士 ▽政策推進部理事まちづくり推進部理事 池田一郎 **<<次長級>>**▽総務部次長兼行財政マネジメントグループ課長 高井悟 ▽総務部次長(債権管理指導・統計調査指導担当) 塔本弘一 ▽健康福祉部次長兼福祉事務所次長兼高齢者福祉グループ課長 福井芳幸 ▽健康福祉部次長兼健康推進グループ課長 池守亜弓 ▽まちづくり推進部次長兼都市政策グループ課長 和田肇 ▽教育部次長兼教育政策グループ課長 鶴田善道 ▽教育部副理事兼教育指導グループ課長 中本真司 ▽こども政策部次長兼こども育成グループ課長 塚本浩二
<<課長級>>▽政策推進部付課長(大阪狭山市文化振興事業団) 東野貞信 ▽政策推進部企画・情報政策グループ課長 西野公一 ▽政策推進部企画・情報政策グループ課長(情報政策担当課長) 森啓 ▽政策推進部秘書グループ参事 里村光洋 ▽政策推進部人事グループ参事 辻雄平 ▽総務部行財政マネジメントグループ参事 菊池祐介 ▽総務部法制・総務グループ課長 高橋宏征 ▽総務部法制・総務グループ参事 山元真里 ▽総務部資産活用・契約グループ課長 那谷暢彦 ▽健康福祉部福祉政策グループ課長 前澤友紀 ▽健康福祉部生活援護グループ課長 東佳之 ▽健康福祉部健康推進グループ参事 岩永幸 ▽政策推進部企画・情報政策グループ参事まちづくり推進部都市政策グループ参事(兼まちづくり拠点整備推進室室長) 上野秀樹 ▽まちづくり推進部道路グループ課長 満端忠幸 ▽まちづくり推進部公園緑地グループ課長 嶋田義則 ▽まちづくり推進部広域まちづくりグループ課長 満端宏亮 ▽市民生活部産業にぎわいづくりグループ課長 道旗彰 ▽市民生活部広報広聴・人権啓発グループ課長 田中廣江 ▽市民生活部広報広聴・人権啓発グループ課長(市政情報担当課長) 野村真也 ▽市民生活部市民窓口グループ課長(ニュータウン連絡所所長) 井上知久 ▽水政策部経営総務グループ課長 大川洋之 ▽水政策部下水道・水路グループ課長 垣内浩樹 ▽水政策部下水道・水路グループ参事 植田隆司 ▽水政策部下水道・水路グループ参事 大崎剛 ▽総合行政委員会事務局参事 西尾直之 ▽総合行政委員会事務局参事 尾崎浩 ▽教育部教育政策グループ課長(学校給食担当課長) 神楽所保則 ▽教育部教育政策グループ参事 荒川郁代 ▽教育部教育指導グループ参事 沖野みどり ▽教育部生涯学習グループ課長 森口健次 ▽教育部生涯学習グループ参事 樽本敏彦 ▽教育部生涯学習グループ参事(郷土資料館) 平野淳 ▽こども政策部こども家庭支援グループ課長 岩間かおり ▽こども政策部こども家庭支援グループ参事(こども家庭センター、子育て支援・世代間交流センター) 伯井勝彦 ▽こども政策部こども家庭支援グループ参事(子育て支援センター) 鶴田靖子 ▽こども政策部こども育成グループ参事 牧宏幸

●退職(3月31日付)

<<部長級>>▽政策推進部理事 西埜植雅也 **<<次長級>>**▽教育部副理事 酒谷由紀子 **<<課長級>>**▽健康福祉部高齢介護グループ参事 坂田千絵
 ▽市立半田幼稚園園長 池上佳子

緊急通報システムの貸与対象を65歳以上の高年齢者のみの世帯に拡充

利用料金は各家庭の所得状況により、区分・負担金額が判定されます。詳しくは問い合わせてください。

対象 次のいずれかの要件にあてはまる人または世帯 ●全員が65歳以上の高年齢者のみ ●ひとり暮らしで重度身体障がいがあるなど **申し込み** 市役所高齢者福祉グループで配布する申請書類を、高齢者福祉グループへ直接



問い合わせ 高齢者福祉グループ ☎349-9416

ホンダ学園と包括連携協定を締結



3月15日、市は学校法人ホンダ学園ホンダテクニカルカレッジ関西と包括連携協定を締結しました。ホンダ学園は、これまで市の事業に協力をいただくなどつながりがありましたが、協定締結を機に、更に連携を強化し地域活性化に取り組みます。

【「さやりん」をデザインに入れたレーシングカーを制作】

連携の取り組みの一環として、ホンダテクニカルカレッジ「HTEC R&M 同好会」のレース参戦車の新デザインに、「さやりん」や市章を入れていただきました。2月に開催された大阪オートメッセで車両を展示するなど、市のPRに協力いただいています。

問い合わせ 公民連携・協働推進グループ ☎366-0011

デジタル時代の消費者力とは～消費者月間～

令和6年度の消費者月間では、「デジタル時代に求められる消費者力とは」を統一テーマとして掲げています。デジタル時代において、安全・安心かつ豊かな消費生活を送るために、今、求められる「消費者力」とはどのようなものでしょうか。

【大阪狭山市消費生活センターの利用者の傾向】

令和5年度に市の消費生活センターに寄せられた相談は400件ほどで、65歳以上の高年齢層からの相談が3分の1を占めていますが、近年は若年層の相談も増えています。

【寄せられる若年層の相談内容】

誇大広告やインターネット上で知り合った相手などSNSがきっかけとなり、次のトラブルが増えています。

●副業・情報商材やマルチなどの「もうけ話」 ●エステや

美容医療などの「美容関連」 ●健康食品や化粧品などの「定期購入」など

うまい話や、インターネットの情報に流されず、軽い気持ちで契約しない、借金してまで契約しないようにしましょう。

【消費生活に関する相談を受け付けています】

消費生活センターでは、「消費生活相談員」資格を持った相談員が、消費生活に関する相談や問題解決に向けた助言、苦情処理のためのあっせんを行っています。困ったことがあれば、消費生活センターに相談してください。

相談日時 月～金曜日(祝日など休日を除く)午前10時～午後0時、午後0時45分～4時 ※予約制。電話相談も実施しています

問い合わせ 大阪狭山市消費生活センター(産業にぎわいづくりグループ内) ☎366-2400

25日(土)・26日(日)は、市内美化清掃

今年の市内美化清掃の期間は、25日(土)・26日(日)午前中です(出されたごみなどは、26日(日)に収集します ※雨天でも収集します)。清掃実施の有無、時間については、地区会、自治会、住宅会などの各団体ごとに決定してください。

出されたごみが収集されていない場合は、27日(月)午前中に市



役所生活環境グループに連絡してください。

《ごみの分別方法》●燃えるごみ(吸い殻、紙くず、落ち葉など) ●金属類(エアコン、テレビ、冷蔵(冷凍)庫、洗たく機、衣類乾燥機、パソコンを除く) ●側溝の土砂など(袋に入れないでください) ※庭木のせん定枝など、家庭から排出されたごみは収集できません。集積場所は4t車または2t車の通行可能な場所に設置してください

問い合わせ 生活環境グループ ☎366-0011

宅地災害を防ぐために～宅地防災月間～

宅地災害は、家屋や家財、ときには人命にかかわります。大阪府では梅雨期を前に、5月を「宅地防災月間」と定め、宅地造成工事などによって起こる崖崩れや、土砂の流出による災害を未然に防止するため、府内市町村や消防、警察など関係機関と協力し、次の事業を実施します。

《防災パトロール》パトロール隊を編成し、宅地造成地や土砂採取地などの造成地における防災工事の安全性などを点検、指導します。

《宅地防災技術研修会》宅地防災知識の啓発・普及を図るため、宅地造成事業者、設計者などを対象に宅地防災に関する技術研修会を開催します。詳しくは、大阪府ホームページを確認してください。

宅地災害を未然に防止するため、次の点について自宅周辺を点検し、適切な処置をしてください。

- 石垣・擁壁などに亀裂が入っていないか、割れ目から地下水がしみ出していないか
- 石垣・擁壁などの水抜き穴からうまく水が流れ出ているか
- 地盤は沈下していないか
- 排水のための溝に泥などが詰まっていないか

なお、大阪府発行の「石積み・ブロック積み擁壁の自己診断マニュアル」には、具体的な点検方法を記載しています。詳しくは、大阪府ホームページを確認してください。



大阪府
ホームページ

問い合わせ 大阪府審査指導課 ☎06-6210-9722、都市政策グループ ☎366-0011

大雨から身を守る習慣を～水防月間～



大阪防災アプリ

大雨のときに自分を守るために大切なことは、「自らの命は自らが守る」意識を持ち、自らの判断で避難行動をとることです。

テレビやラジオ、インターネットなどで気象情報を確認する習慣を身につけましょう。特に、市や気象庁などから発表される防災情報を用いてとるべき行動が、直感的に理解しやすいよう5段階の警戒レベルで提供されます。市から警戒レベル4「避難指示」や警戒レベル3「高齢者等避難」が発令されたときには速やかに避難行動をとりましょう。

大阪府ホームページでは、川の状況をイラスト画面で表示したわかりやすい河川防災情報を提供しています。また、「大阪防災アプリ」では、大阪府域や市の気象注意報や警報、地震・津波・台風に加え、熱中症や線状降水帯など、多様な防災情報を配信しています。

問い合わせ 大阪府河川整備課、災害対策課 ☎06-6941-0351、危機管理室 ☎366-0011



1

色鮮やかな桜に心躍る 桜まつり～春～

3月下旬から4月にかけて、狭山池公園の桜が満開となりました。また、今年も桜まつり～春～が開催されました。

狭山池は市内外から多くの人でにぎわいを見せ、子どもたちは制服にランドセルなど特別な装いで記念撮影をするなど、晴れやかな表情を見せていました。

また、夜のライトアップには日中が増えて多くの人が集まり、この期間にしか見られない幻想的な桜を楽しんでいます。

6日(休)まで、大阪狭山市フォトコンテストと、大阪狭山を開催しています。たくさんの方の投稿をお待ちしています。



掲載したあなた(家族)の写真を差し上げます。希望する人は、市役所
広報広聴・人権啓発グループ ☎366-0011へ連絡してください。

4

感性のままにつくろう ハンドメイドDEあそぼう

3月26日、UPつぶで「ハンド
メイドDEあそぼう」が開催され
ました。
トートバッグ・缶バッチ・押し
花アートの3つが用意されてお
り、押し花アートでは、先生が
厳選した生花やシールから好き
なものを選んで装飾します。参
加者は微調整を繰り返し、納得
のいく作品を完成させました。

3

備えあれば憂いなし！ ボランティアジュニアスクール

3月20日、さやま荘・さつき
荘で「ボランティアジュニアス
クール」が開催され、小学3〜
6年生の11人が参加しました。
災害時のボランティアをデー
マに避難所で困っている人への
接し方や、水を節約して料理する
方法などを学びました。子どもた
ちは、日常生活に応用できる備え
について真剣に考えていました。

2

今日から小学生の仲間入り 入学式

4月5日、市内の小・中学校
で入学式が挙行されました。
東小学校では、6年生が緊張
した面持ちの新入生に名札を付
けてあげたあと、教室まで案内
しました。
新入生は、入学式の先生の話
をよく聞き、2年生からのメッ
セージ動画を見て、学校生活へ
の期待を膨らませていました。

シルバー情報のページ

福祉センター閉館日

さやま荘／3日祝・4日祝・5日祝・6日休・12日祝
さつき荘／3日祝・4日祝・5日祝・6日休・11日祝・12日祝・25日祝・26日祝

歴史探訪「あの町この町再発見」

とき ①6月28日(金)・②10月25日(金)・③令和7年3月21日(金)午前9時から(全3回) 集合場所 金剛駅改札口 対象 概ね60歳以上の人 コース ①東高野街道周辺と小楠公／小楠公墓所／十念寺／北条神社／野崎観音／南條神社／法妙寺など ②八尾寺内町を散策／八尾神社／河内音頭記念館／常光寺／八尾天満宮／大信寺／慈眼寺など ③河内の巨大古墳を歩く／葛井寺／辛國神社／仲哀天皇陵

応神天皇陵／仲津姫陵／道明寺など 参加費 3000円(交通費・昼食代・拝観料・入館料などが別途必要) 定員 25人(先着順) 申し込み はがきに「あの町この町再発見」・住所・名前(ふりがな)・生年月日・年齢・電話番号を書いて、〒589-0005 狭山一丁目862-5 熟年いきいき事業実行委員会事務局。31日(金)必着 問い合わせ 熟年いきいき事業実行委員会事務局 ☎366-8899



応神天皇陵

6月の青春の思い出を歌う会

ボランティアグループ「ハーモニーさやま」の生演奏で、懐かしのメロディーを合唱します。
とき 6月2日(日)午後1時～3時 ところ さやま荘・大広間
問い合わせ さやま荘 ☎366-2022

さやま荘 落語会



落語会で、お腹の底から笑ってください。
とき 23日(木)午後1時30分～3時 ところ さやま荘・多目的室
問い合わせ さやま荘 ☎366-2022

さやりん おれんじカフェ

問い合わせ 高齢者福祉グループ ☎349-9416

カフェ一覧 ※いずれも利用料100円

さくらあつたかカフェ ☎288-4381

とき 12日(日)午後2時～4時 ところ さくらの杜・半田(半田三丁目)

げんきカフェ ☎366-6535

とき 8日(水)午後2時～4時30分 ところ げんき館(栄黄木三丁目)

カフェおもちゃ館 ☎365-6688

とき 18日(土)午後2時～4時 ところ リハビリデイサービスおもちゃ館(西山台六丁目)

くみのきカフェ ☎368-2772

とき 月～金曜日(祝日など休日を含む)午後2時～4時 ところ 特別養護老人ホームくみのき苑(東栄黄木四丁目)

カフェ笑(しょう) ☎320-8268

とき 5日(祝)午前10時～午後2時 ところ デイサービス笑狭山(大野台七丁目) ※モーニングは利用料300円

里カフェ ☎365-5878

とき 9日(木)・23日(木)午後1時～4時 ところ 介護老人保健施設さやまの里(岩室二丁目)

熟年大学夏季特別講座

令和6年度は、世界の中の日本と世界と密接にからませて、日本史を紐解きましょう」をテーマに開催します。

とき内容 6月24日(月)／戦国時代の日本と世界／織田信長と宣教師、7月1日(月)／世界の中の日本外交、8日(月)／御前会議とアジア・太平洋戦争、午後1時30分～3時(全3回) ところ 市役所南館・講堂 対象 市内に住んでいる概ね60歳以上の人

講師 加藤正彦さん／元大阪府立富田林高等学校校長 受講料 2000円(資料代を含む) 定員 30人(先着順) 申し込み はがきに熟年大学夏季特別講座受講・郵便番号・住所・名前(ふりがな)・年齢・電話番号を書いて、〒589-0005 狭山一丁目862-5 熟年いきいき事業実行委員会事務局。6月10日(月)必着 問い合わせ 熟年いきいき事業実行委員会事務局 ☎366-8899



池かおるさん

(67歳・西山台)

子どもはかわいい。私が子どもたちに遊んでもらっています。ボランティアもサークル活動も自分が楽しむことが大切です。

ぼっぼえんのボランティアやUPつぷの認定子育てサポートの1期生で今も続けている池かおるさん。子どもが本当にかわいいと感じるそうです。

「子どものころ、近所の小さい子どもたちを集めて遊んでいました。その子たちのお母さんが喜んでくれたこともあって、そのころから、子どもにかかわる仕事がしたいと考えていました。大人になって保育士を経験し、その後、広報誌を見て、ぼっぼえんのボランティアを始めました。あるとき、園庭でお花を摘んでいる子に『お母さんに持って帰るの?』と聞いたら、『おぼちゃんあげる』と言ってお花をくれました。かわいくて辞められないなと感じました。赤ちゃんの柔らかい感じもかわいくて、あ〜こんな感じだったなと子育てしているときを思い出します。」

大阪狭山は自然があつて子育てしやすいと太鼓判を押します。「自分が子育てしているときよりいろいろな子育て支援施設や事業ができてうらやましいなと感じます。最近のお母さんはフルタイムで働いている人もいます。そういう環境で私たちが子どもたちと過ごすことで、『一緒に頑張ろう』とささやかなお手伝いができているのかなと思います」

ほかにも、絵本サークル「さくらんぼ」では、こども園などに向いて絵本を読みます。

「ピアノを弾きながら絵本を読む『絵本ライブ』の講座がきっかけです。そのときのメンバーでサークルを立ち上げ、音楽や効果音をつけて絵本や紙芝居を読んだり、パネルシアターをしたり。反応にあわせてアドリブを入れて、やり取りを楽しみます。子どもたちのキラキラした目を見るのがうれしいです」

池さんには子どもとかかわるうえで大切にしていることがあります。

「ボランティアにしても、さくらんぼの活動にしても、自分が楽しめることを大切にしています。楽しむことで続けられてきたんだと思います。面倒を見るのではなく一緒に遊ぶ。私が遊んでもらっているんですよ」

令和6年度の後期高齢者医療保険料

均等割額 被保険者1人当たり5万7,172円 +

所得割額 賦課のもととなる所得金額 × 所得割率 11.75%

※賦課のもととなる所得金額が58万円以下の人は、軽減用所得割率が10.94%になります

7月に、令和6年度の後期高齢者医療保険料の決定(本算定)に係る「保険料額決定通知書」と「納入通知書」の一体型通知書を送付します。

問い合わせ 大阪府後期高齢者医療広域連合資格管理課 ☎06-4790-2028、保険年金グループ ☎349-9472



風呂の日

とき 26日(日)午前11時〜午後4時(午後3時30分まで受け付け) ところ さやま荘 ※風呂の日以外は入浴料100円が必要です
問い合わせ さやま荘 ☎366-2022

シルバー人材センター会員募集 問い合わせ シルバー人材センター ☎366-2277

主な仕事の内容は、植木のせん定、草引き、植木の水やり、屋内外清掃、事業所手伝い、家事手伝い、包装・こん包、ちらし配布、あて名書き、施設管理、一般事務などです。

対象 市内に住んでいて、働く意欲がある60歳以上の健康な人

風しんワクチン接種費用の一部を助成します

対象 接種日現在、市の住民基本台帳に記録されていて、風しん抗体検査の結果、抗体価が不十分である(HI法16倍以下、EIA法EIA-IgG価8.0未満など)と判断された人で、次のいずれかに該当する人 ●妊娠を希望する女性 ●妊娠を希望する女性の配偶者、同居者 ●妊婦の配偶者、同居者 ※妊娠中または妊娠の可能性のある女性、平成25年4月1日以降に風しんの予防接種の助成を受けたことがある人、昭和37年4月2日～昭和54年4月1日生まれで、風しんの第5期クーポンでワクチン接種できる人は対象外 **助成対象期間** 4月1日～令和7年3月31日(月) **助成上限額** 麻しん風しん混合(MR)ワクチン/1万500円、風しんワクチン/7,000円 **申請方法** 接種後に風しん(麻しん・風しん)ワクチン接種済証と申請書兼請求書、接種費用がわかる医療機関の領収書、振り込み先のわかるもの(通帳など)、印鑑を持って保健センターへ直接 ※風しん(麻しん・風しん)ワクチン接種済証、申請書兼請求書は、保健センターで配布するほか、市ホームページからもダウンロード可 **問い合わせ** 保健センター☎367-1300

風しん抗体検査事業

ところ 府内(政令市・中核市を除く)の医療機関 **対象** ①妊娠を希望する女性 ②妊娠を希望する女性の配偶者、同居者 ③妊婦の配偶者、同居者 ※②③で昭和37年4月2日～昭和54年4月1日生まれで、風しんの第5期定期接種対象に該当するため) **費用** 無料 ※詳しくは大阪府ホームページを確認してください **問い合わせ** 大阪府感染症対策企画課☎06-6941-0351

血圧改善教室

とき ①23日(木)午後1時30分～3時30分、②30日(木)午前10時～午後1時(①午後1時15分、②午前9時45分から受け付け。全2回) **ところ** 保健センター **対象** 医師から高血圧と指摘され、食事などの生活改善に関心のある人 **内容** ①保健師による講話「高血圧予防・改善のポイント」、管理栄養士による講話「減塩と野菜摂取について」、塩味感覚チェック ②血圧測定実習、簡単減塩野菜の調理実習・試食 **定員** 20人(先着順) **持ちもの** ①②筆記用具 ②エプロン、マスク、三角巾、手拭きタオル、飲みもの、あれば家庭用血圧計 **申し込み・問い合わせ** 16日(木)までに電話で保健センター☎367-1300

健康相談

ところ・問い合わせ 保健センター☎367-1300 ※祝日など休日を除く

保健・栄養健康相談(予約制)	火曜日	午前10時～午後2時30分
電話健康相談	月・水・金曜日	午前9時30分～11時30分
乳幼児のアトピー・アレルギー電話相談	2日(木)	午前10時～11時30分

電子メール(kenko@city.osakasayama.osaka.jp)による相談も可

ところ・問い合わせ 富田林保健所①☎0721-23-2681・②③④⑥☎0721-23-2683・⑤☎0721-23-2684 ※祝日など休日を除く

①医療機関に関する相談	月～金曜日	午前9時～午後5時30分
②エイズに関する相談(電話相談も可)		午前9時30分～午後5時
③クラミジア検査(尿検査、有料・匿名可) ※無料の場合あり	1日(水)・15日(水)	午後1時30分～2時30分
④血液検査 エイズウイルス抗体検査(無料・匿名可)		午後1時30分～2時30分
梅毒(有料・匿名可) ※無料の場合あり		
風しん抗体検査 ※実施医療機関などは大阪府ホームページで確認してください		
⑤こころの健康相談(予約制)	月～金曜日	午前9時～午後5時45分
⑥骨髄バンクドナー登録(予約制)	1日(水)	午前11時～午後0時15分

ところ 富田林保健所 **問い合わせ** 藤井寺保健所☎072-952-6165

飲用水・井戸水検査、ぎょう虫卵検査(有料・予約制)	13日(月)・27日(月)	午前9時30分～11時30分
腸内細菌検査(有料)		

各種予防検診

※要予約

各種がん検診、骨粗しょう症検診、肝炎ウイルス検診(原則として40歳の人のみ)は、市内の協力医療機関で実施しています。年度内に1回受診できます(乳がん・子宮頸がん検診、胃内視鏡検診は2年に1回)。自覚症状がある人は検診を待たず、医療機関を受診してください。勤務先などで同等の検診を受診できる人は受診できません。

申し込み 住所・名前・生年月日を確認できるもの(健康保険証や運転免許証、マイナンバーカードなど)、健康手帳、一部負担金を持って受診してください

基本健康診査

対象 40歳以上の生活保護受給者および健康保険未加入者 **内容** 身体測定・医師の診察・血圧・検尿・血液検査など ※健康保険未加入者は一部負担金が必要

成人歯科健康診査

※要予約

年度内に1回受診できます。

対象 20・30・40～60歳・70歳の人 **内容** 問診・口腔内検査・歯周疾患検査・口腔衛生検査と検査結果に基づく指導 **費用** 500円 **持ちもの** 住所・名前・生年月日を確認できるもの(健康保険証や運転免許証、マイナンバーカードなど)、健康手帳 **申し込み** 保健センターだよりに記載の実施医療機関へ直接

乳がん・子宮頸がん集団検診

※要予約

2年に1回受診できます。個別検診は保健センターだよりを確認してください。

ところ 保健センター **費用** いずれも1,000円 **申し込み** 市申込フォームまたは電話で保健センター予約専用ダイヤル☎367-6905

≪乳がん検診(マンモグラフィ)≫昭和59年以前の奇数年生まれで40歳以上の女性 **クーポン対象** 今年度41歳になる女性

とき	定員
28日(火)・6月18日(火)午前・午後	60人

※6月18日(火)は子宮頸がん検診と同日受診の人が優先。生理前1週間は、なるべく避けてください。妊娠中、授乳中、豊胸手術後(抜去後を含む)、ペースメーカー装着、V-Pシャツ挿入、立位姿勢が取れない人は不可

≪子宮頸がん検診≫平成16年以前の偶数年・昭和の奇数年生まれで20歳以上の女性 **クーポン対象** 今年度21歳になる女性

とき	定員
6月18日(火)午後	90人

※生理中は受診不可。対象外の人で受診を希望する場合は、保健センターに相談してください

子宮頸がん予防ワクチン接種

ところ 大阪狭山市・富田林市・河内長野市の実施医療機関 **対象** 小学6年生～高校1年生相当(平成20年4月2日～平成25年4月1日生まれ)の女性

≪キャッチアップ接種≫対象 平成9年4月2日～平成20年4月1日生まれ的女性



予防接種や各種がん検診などの情報を、保健センターだよりに掲載しています。市ホームページからダウンロードできます。

食生活改善推進員(ヘルスマイト)養成講座

～食のボランティアを始めてみませんか～



とき ①6月25日(火)・②7月11日(木)・③18日(木)・④22日(月)・⑤8月29日(木)・⑥9月17日(火)・⑦10月17日(木)・⑧12月12日(木)・⑨令和7年1月16日(木)午後1時30分～3時30分(③⑦のみ午前10時～午後1時) **ところ** 保健センター **内容** ①開講式、健康大阪さやま21の話 ②歯科医師のおすすめ歯周病の予防法 ③⑦調理実習 ④食事をバランスよくとるために(1) ⑤健康づくりのための運動 ⑥食事をバランスよくとるために(2) ⑧食品表示の見方 ⑨活動報告、修了式 ※講座を受講すると、食生活改善推進員として活動ができます **受講料** 2,210円(テキスト代、調理実習費) **定員** 15人(先着順) **申し込み・問い合わせ** 電話で保健センター☎367-1300

31日(金)は世界禁煙デー

31日(金)～6月6日(木)は禁煙週間

市は、「健康大阪さやま21」計画において受動喫煙の防止や禁煙支援に取り組んでいます。たばこの煙には、喫煙者が吸う「主流煙」

と火の付いたたばこの先から出る「副流煙」などがあります。たばこの煙には200種類以上の有害物質が含まれています。この副流煙と喫煙者が吐き出す煙(呼出煙)を自分の意思と関係なく吸い込んでしまうことを「受動喫煙」といいます。たばこは喫煙者の健康を害するのはもちろんですが、受動喫煙によって非喫煙者の健康も害しています。特に成長過程にある子どもは健康被害を受けやすいことがわかっています。多くの人が利用する公共的な空間では受動喫煙防止に協力してください。

現在喫煙している人は、自分だけでなく周りの大切な人のためにも禁煙に取り組んでみませんか。禁煙治療には、健康保険適用が可能な場合もあります。禁煙外来のある医療機関や保健センター、富田林保健所でも禁煙相談を行っていますので、活用してください。

問い合わせ 保健センター☎367-1300

乳幼児スキンケア講習会

とき 23日(木)午後1時30分～3時30分 **ところ** 保健センター **対象** 肌の乾燥、発赤、かゆみなどが気になる概ね4歳までの乳幼児 **内容** スキンバリアについての小児科医の話、スキンケアの方法、個別相談 **定員** 20人(先着順) **申し込み・問い合わせ** 保健センターへ電話または直接☎367-1300



+

休日診療

診療科目/内科 対象/15歳以上の人

受診時はマスクを着用し、健康保険証(マイナンバーカード)、医療証などを持参してください。必ず受診前に電話してください。

ところ 大阪狭山市休日診療所☎289-7376・FAX289-7396(東野東一丁目500-1)(市循環バス・北回りコース「東野中三丁目バス停」下車)

診療日 3日(祝)・4日(祝)・5日(祝)・6日(休)・12日(日)・19日(日)・26日(日)

受付時間 午前9時～11時30分

診療時間 午前9時～午後0時

問い合わせ 保健センター☎367-1300



+

南河内南部広域小児急病診療体制

診療科目/小児科 対象/中学生までの人 持ちもの/健康保険証・子ども医療証

+

ところ 堺市大阪狭山消防署☎366-0055へ問い合わせてください
診療日 毎日
診療時間 午後8時～翌朝午前8時

+

ところ 富田林病院☎0721-29-1121(富田林市向陽台一丁目3-36)(南海高野線「金剛駅」から南海バス「富田林病院前バス停」下車)
診療日 日曜日、祝日、年末年始(12月29日～1月3日)
受付時間 午前9時～11時30分、午後1時～3時30分
診療時間 午前9時～午後4時

+

午後4時～8時の小児急病診療体制
土・日曜日、祝日、年末年始(12月29日～1月3日)の午後4時～8時、小児急病診療を実施します。堺市大阪狭山消防署☎366-0055で当番の病院を紹介し、緊急の場合は救急車で搬送します ※直接、当番病院へ行っても受診できません

問い合わせ 保健センター☎367-1300

☎小児救急電話相談 毎日午後7時～翌朝午前8時

夜間の子どもの急病時、看護師・保健師が電話で相談に応じます。

携帯電話・固定電話【プッシュ回線】#8000

固定電話【IP・ダイヤル回線など】06-6765-3650

問い合わせ 保健センター☎367-1300

☎救急安心センターおおさか

看護師が、医師の支援体制のもと、病気・ケガの救急相談に応じます。

毎日24時間
携帯電話・固定電話【プッシュ回線】#7119

固定電話【IP・ダイヤル回線など】06-6582-7119

緊急時は迷わず **119**

問い合わせ 堺市大阪狭山消防署☎366-0055

さやまっ子ナビ

子育て応援アプリ

こども家庭支援グループ

「さやまっ子ナビ」 ☎349-8015

電子母子手帳、予防接種スケジュール、イベント情報配信、アレルギーチェックなど役に立つ情報が満載！



妊娠・出産



手当・助成相談



予防接種



子育てマップ

Android版

iOS版



健康診査



子育て情報



イベント情報



離乳食

UPっぷ

1階のプレイルームは未就学児と保護者がゆったりとしたひとときを過ごす場。2階は世代を超えた様々な人のコミュニティを広げる場です。

プレイルーム 利用には登録が必要です

アレンジフラワーをつくろう



とき 11日(土)午後1時～3時 ところ 研修室 対象 小学生以上の人 参加費 600円(材料費) 定員 30人(当日先着順) 持ちもの 花を切るはさみ(クラフトはさみなど) 問い合わせ UPっぷ(世代間交流ひろば) ☎360-4321

土曜日UPっぷ

【ボードゲームであそぼう】

とき 18日(土)午前9時30分～11時30分 ところ 研修室 ※未就学児は保護者同伴 内容 特設ボードゲームコーナーで自由に遊ぶ【音をさがして音楽づくり】

とき 6月15日(土)午前10時～11時 ところ 研修室 対象 小学生以上の人 内容 音の鳴るものを探してみんなで音楽をつくる 講師 辻麻依加さん/音楽教室みゅじれっと♪主宰 定員 15人(多数の場合は抽選) 申し込み 23日(休)～31日(金)に市申込フォームから

問い合わせ UPっぷ(世代間交流ひろば) ☎360-4321

子育てサポーターとあそぼう！

とき 27日(月)午前10時～11時 ところ 研修室 対象 令和5年7月27日～令和6年2月27日生まれの子どもと保護者 内容 にぎにぎおもちゃづくり 定員 10組程度(多数の場合は抽選)

申し込み 8日(休)～17日(金)に市申込フォームから

問い合わせ UPっぷ(子育て交流ひろば) ☎360-4320

広報取材で発見

きやまっコ

vol.025

さくら 杉本 桜空ちゃん

(2歳・菜萸木)



★走るの大好き。2歳で防災レンジャー！★

いちごはったい粉のお茶漬けとポケモンが大好き。いちごは1パックをペロリと食べちゃいます♪おうちでは、お医者さんごっこをしたり、防災レンジャーの訓練をするパパやママを見て、心臓マッサージのマネをします。



★「ハッピー」のポーズがかわいい

「桜空ちゃん、ハッピー」と声をかけると幼稚園で覚えたポーズを披露してくれます。

今月の一冊

図書館 絵本

からのおすすめ



書名 ベビーカーぶーぶーぶー
著者名 えがしらみちこ/作・絵
出版社 PHP研究所

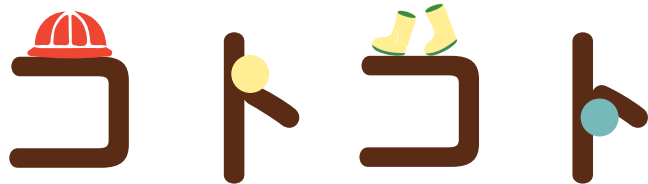
ここがポイント♪

ぐねぐね、でこぼこ、いろんな道をベビーカーに乗って進みます。

0～5歳向け

けいちゃんのベビーカー「けいちゃんごう」。シートベルトをかつちゃん、けいちゃんごう、すすみまーす。いちに、いちに、ぶーぶーぶー。水彩の優しいタッチとリズムミカルな擬音が心地よい、毎日のお散歩が楽しくなる絵本。

資料紹介は「TRCMARC」より



living with child in osakasayama
おおさかさやまで子育てを楽しむページ



ぽっぽえん

子育て講座や年齢別交流会、地域の子育て情報の提供、子育てサークル支援などを行っています。育児や健康・発達など、気になることや不安なことは気軽に相談してください。
対象 2か月～未就学児の子どもと保護者

5月生まれのお友だちあつまれ～！



とき 27日(月)午前10時30分～11時(午前10時20分から受け付け)
ところ 研修室1 対象 5月生まれの未就学児と保護者 内容
バースデーカード作成と誕生会 ※当日お越しくさだい
問い合わせ ぽっぽえん☎360-0022

年齢別交流会～ぶどうクラブ～



同年齢の子どもがいる親子で一緒に遊びませんか。
とき 6月5日～26日の水曜日午前10時～11時(全4回) ところ
研修室1 対象 0歳児と保護者 内容 制作、ふれあい遊び、交流会など 参加費 300円程度(保険料) 定員 10組(多数の場合は抽選) ※きょうだいの保育あり 申し込み 13日(月)～28日(火)に
ぽっぽえんへ電話または直接
問い合わせ ぽっぽえん☎360-0022

👶👩👦 予防接種 | 保健センター☎367-1300

- 集団接種<<予約制>>** 16日(休)午後1時50分～2時20分 ところ 保健センター 種類 BCG 持ちもの 母子健康手帳、予診票、筆記用具 申し込み 8日(休)までに電話で保健センター ※予約がない場合は接種不可
- 個別接種** 大阪狭山市・富田林市・河内長野市内の実施医療機関 ※それ以外の機関で接種する場合、償還払制度あり(接種前に手続きが必要)

種類	対象年齢
ロタ	ロタリックス/出生6週0日後(標準的には2か月)から出生24週0日後 ロタテック/出生6週0日後(標準的には2か月)から出生32週0日後
B型肝炎	1歳未満(標準的には2か月から)
小児用肺炎球菌	2か月～5歳未満
5種混合	2か月～7歳6か月未満、2種混合2期(11～13歳未満)
BCG	1歳未満(標準的には5～8か月未満)
MR混合	1期(1～2歳未満)、2期(平成30年4月2日～平成31年4月1日生まれ)
水痘	1～3歳未満
日本脳炎	1期(6か月～7歳6か月未満、標準的には3歳から)、2期(9～13歳未満) ※平成16年5月2日～平成19年4月1日生まれの人、20歳未満まで、1期・2期の不足分を接種可能

👶👩👦 健康診査・教室

- 4か月児健康診査** 2日(休)午後/4か月ごろの乳児が対象
- 1歳6か月児健康診査** 17日(金)午後/1歳6～8か月ごろの幼児が対象
- 2歳6か月児歯科健康診査** 14日(火)午後/2歳6～8か月ごろの幼児が対象
- 3歳6か月児健康診査** 22日(水)/3歳6～8か月ごろの幼児が対象
- 5歳児健康診査** 8日(休)/年中のクラスで5歳ごろの幼児が対象 ※詳しくは個別に案内を送付します。対象の健康診査の実施1週間前になっても案内が届かない場合は、保健センターへ連絡してください
- 予約制 ———
- ママパパ教室** 25日(土)午前9時30分～11時30分/初めての赤ちゃんを迎える妊婦と夫が対象 心理士の話と沐浴実習など
- 離乳食講習会** 8日(水)午前9時40分～11時30分/離乳期の乳児の保護者が対象
- にこにこ歯みがき教室** 1日(水)午前9時30分～11時30分/1歳6か月児健康診査を終了した幼児が対象

保健センター☎367-1300

プラネタリウム

問い合わせ 市立公民館 ☎366-0070

投影日 5日～26日の日曜日午後2時～2時45分・午後3時～3時45分(2回投影) ところ 市立公民館・プラネタリウム室 テーマ 春の星空とギリシャ神話 定員 いずれも59人(当日先着順)

午前10時～11時30分 対象 未就学児と保護者 内容 運動遊び、絵本遊びなど
問い合わせ 池尻保育園 ☎367-2020

今月は児童扶養手当の支払い月です

5月期(3・4月分)の児童扶養手当を10日(金)に振り込みます。住所など状況に変更があったときは、必ず届け出てください。

問い合わせ こども家庭支援グループ ☎349-8015

認定こども園・保育園の行事

●きらりこども園/☎366-3707

《みんなであそぼう》20日(月)午前10時～11時 対象 未就学児と保護者 定員 10組程度(先着順) 申し込み 14日(火)までに電話できらりこども園 《つくってあそぼう》6月18日(火)午前10時～11時 対象 未就学児と保護者 定員 10組程度(先着順) 申し込み 6月11日(火)までに電話できらりこども園

●ルンビニ保育園/☎365-8808

《るんびに広場》①14日(火)・②22日(水)・③29日(水)・④6月5日(水)・⑤13日(木)午前9時45分～10時30分 対象 3か月～2歳の子どもと保護者 内容 ①保育園のおもちゃで遊ぶ ②手作り離乳食を食べよう! ③るんびにさんぽ ④赤ちゃん体操 ⑤水遊び、感触遊び 持ちもの タオル、飲みもの、⑤のみ着替え、帽子 申し込み 参加希望日の2日前までに電話でルンビニ保育園 《園庭開放》月～金曜日午前9時45分～10時30分

●山本こども園/☎360-7000

《輪・話・和》31日(金)・6月26日(水)午前10時～11時 内容 外遊びを通して友だちとふ

れあう 定員 いずれも5組(先着順) 申し込み 参加希望日の1週間前までに申込フォームか



ら山本こども園。電話も可 《なかよし散歩》22日(水)・6月12日(水)午前10時～11時 《歯科検診》6月7日(金)午前10時～11時 《園庭開放》月～金曜日午前10時～午後5時 ●池尻ななこども園/☎290-7731

《ななっこ散歩》9日(水)・6月13日(木)午前10時～11時 対象 未就園児と保護者 申し込み 参加希望日の1週間前までに電話で池尻ななこども園 《ななっこクラブ》23日(水)・6月6日(水)・20日(水)午前10時～11時 対象 未就園児と保護者 申し込み 参加希望日の1週間前までに電話で池尻ななこども園 《園庭開放》月～金曜日午前10時～11時 対象 未就園児と保護者

●大谷さやまこども園/☎349-6084

《りすさん教室》21日(水)・6月4日(水)・18日(水)午前10時～11時(午前9時50分から受け付け) 対象 2歳児と保護者 内容 親子で遊ぶ 参加費 500円程度(保険料) 定員 25組程度(先着順) 持ちもの 上靴、飲みもの、動きやすい服装 申し込み 大谷さやまこども園へ電話または直接 《園庭開放》10日(金)・17日(金)・22日(水)・24日(金)・6月21日(金)・26日(水)・28日(金)午前10時～11時30分 定員 いずれも10組(先着順) 申し込み 電話で大谷さやまこども園

子育てに苦しさを感じている親のための「MY TREE ペアレンツ・プログラム」

子どもの心と体にダメージを与えていることに悩む親への回復支援プログラムです。



とき 6月4日～9月24日の火曜日・12月17日(火)・令和7年3月18日(火)午前10時～午後0時(全19回) ところ 富田林市立多文化共生・人権プラザ(TONPAL)(富田林市若松町/近鉄長野線「富田林駅」下車) 定員 10人(先着順) ※保育あり 申し込み・問い合わせ 6日(水)から住所・名前・電話番号・保育希望の有無を電話で(一社)富田林市人権協議会 ☎0721-24-3700。ファクシミリ(FAX0721-25-5952)、電子メール(wakaichi@luck.ocn.ne.jp)も可

里親募集説明会

とき 18日(土)午前10時～午後3時 ところ SAYAKAホール・大会議室 S 定員 10組(先着順) 申し込み・問い合わせ 名前・電話番号を電話で高鷲学園with里親 ☎072-959-2202。電子メール(withsatooya@takawashigakuen.com)も可

講座

要約筆記入門講座

とき 6月2日～7月28日の日曜日(6月30日を除く)午前10時～午後0時 ※午前9時40分から受け付け。全8回 ところ 市立公民館・集会室1 対象 市内に居住・通勤・通学する18歳以上の人 参加費 500円(資料代) 定員 10人(先着順) 申し込み 市役所福祉政策グループで配布する申込書を7日(火)～18日(土)に福祉政策グループへファクシミリ(FAX366-9696)または直接 ※18日(土)は午前中のみ受け付け 問い合わせ 要約筆記通訳グループどんぐり(仲田 ☎367-3705)

広報おおさかさやま広告募集!!(有料)

産業振興を図り、商品やサービスなどに関する情報を市民に提供するため、「広報おおさかさやま」に広告を掲載しています。広告掲載を希望する事業者の皆さんは、下記(いずれか)の広告代理店へお問い合わせください。

■発行部数 27,850部(市内全世帯・官公庁など) ■広告サイズ 大枠(縦60mm×横188.5mm)、小枠(縦60mm×横93.2mm)4色刷り

- ・S T総合広告 ☎072-368-1227
- ・(株)ウィット ☎072-668-3275
- ・(株)阪奈宣伝社大阪支店 ☎06-6214-5583
- ・(株)ジチタイアド ☎092-716-1401
- ・合同会社IM総合企画 ☎072-275-5449
- ・(株)郵宣企画 ☎06-6305-2376
- ・クリエイティブデザインスタジオ でんクリドットコム ☎0721-69-4995

市民 ふれあいの里

テニスコートも無料で使用できます！
(ラケット・ボールの貸し出しも実施)
問い合わせ 生涯学習グループ ☎ 349-9487

5/5
無料開放

子育て

ぽっぽえんからのお知らせ

【ファミサポ講座「赤ちゃんのやわらか抱き方講座」】

とき 29日(水)午前10時～11時30分 ところ 研修室1 対象 ファミサポ会員および1歳までの子どもと保護者 内容 親も子も心地よい抱っこ方法を学ぶ 講師 越路綾子さん/(一社)ボディセンス・インスティテュート 定員 10組(子どもと保護者)、10人(保護者のみ) ※多数の場合は抽選 申し込み 14日(火)～21日(火)にぽっぽえんへ電話または直接【子育て講座「リースづくり」】



とき 6月6日(木)・7日(金)午前10時30分～11時30分 ところ 研修室2 対象 未就学児の保護者 講師 大阪狭山市主任児童委員 参加費 300円程度(保険料) 定員 いずれも6人(多数の場合は抽選) ※保育あり

申し込み 14日(火)～29日(水)にぽっぽえんへ電話または直接

問い合わせ ぽっぽえん ☎ 360-0022

UPっぷからのお知らせ

【Welcome! UPっぷ～ふたごちゃん・みつごちゃんの会～】

多胎児を子育て中の人、妊娠中の人、子どもと一緒に遊びながら親同士も仲良くなりましょう。

とき 15日(水)午前10時～11時 ところ 研修室 ※当日お越しください

【親子の絆づくりプログラム「赤ちゃんがきた!」】

とき 6月4日～25日の火曜日午前10時～午後0時(全4回) ところ 研修室 対象 市内に住んでいる令和5年12月5日～令和6年4月1日生まれの第1子と母親 定員 20組(多数の場合は抽選。4組以下の場合は中止) 申し込み 16日(木)までにUPっぷ(子育て交流ひろば)へ直接。市申込フォームからも可



【あそびのひろば・あおぞらひろば「近くの集会所・公園・幼稚園で一緒に遊ぼう!」】

とき・ところ 8日(水)/東野地区公民館、9日(木)/東幼稚園、10日(金)/狭山池博物館・屋

上庭園、13日(月)/山本地区会館、15日(水)/半田幼稚園、16日(木)/池尻コミュニティホール、17日(金)/大野台第6公園、21日(火)/東池尻児童遊園、23日(木)/南海狭山住宅自治会館、29日(水)/東野幼稚園、午前10時～11時 ※徒歩または自転車でお越しください

対象 2か月～未就学の子どもと保護者

問い合わせ UPっぷ(子育て交流ひろば) ☎ 360-4320

わんぱくプラザ(地域子育て支援センター)からのお知らせ

【ふれあいデー・ふれあいサタデー】

とき 10日(金)・18日(土)午前10時～午後3時 ところ 池尻保育園 対象 未就学児と保護者

【園庭開放】

とき 11日(土)午前10時～午後3時 ところ 池尻保育園

【パパママ教室】

とき 22日(水)午前10時～11時 ところ 池尻保育園 対象 未就学児と保護者 内容 フラワーアレンジメント 講師 大下美智代さん/マミフラワーデザイン 定員 5組(先着順) 申し込み 16日(木)までに申込フォームから池尻保育園。電話も可



【あおぞらひろば】

とき・ところ 13日(月)/かがやき広場、17日(金)/さやか公園、20日(月)/池尻第8公園、

児童手当制度

問い合わせ こども家庭支援グループ ☎ 349-8015

児童手当は、令和6年10月支払い分(6～9月分)から、令和6年度(令和5年中)の所得で判定されます。令和5年度(令和4年中)の所得が下記の②所得上限限度額を上回り、現在支給対象外となっている人で令和6年度の所得が②を下回った場合は、児童手当認定請求書の提出が必要となります。また、原則として申請した月の翌月分の手当から支給するので、31日(金)までに申請すれば、6月分から受給資格が発生します。

(万円)


扶養親族などの数	①所得制限限度額		②所得上限限度額		児童の年齢	児童手当額 (1人当たり月額)
	所得額	収入額の目安	所得額	収入額の目安		
0人	622	833.3	858	1,071	3歳未満	一律1万5,000円
1人	660	875.6	896	1,124	3歳以上(小学校修了前)	1万円(第3子以降は1万5,000円)
2人	698	917.8	934	1,162	中学生	一律1万円
3人	736	960	972	1,200		
4人	774	1,002	1,010	1,238		
5人	812	1,040	1,048	1,276		



児童を養育している人の所得が①所得制限限度額以上、②所得上限限度額未満の場合は、特例給付として月額一律5,000円となります。第3子以降とは、高校卒業まで(18歳の誕生日後の最初の3月31日までの)児童のうち、3番目以降をいいます。

また、児童手当受給中の人でも次の場合は手続きが必要です。●子どもが生まれたとき ●転入または転出したとき ●新たに対象となる年齢の子どもを養育することになったとき ●加入する年金が変わったとき

児童手当の申請などは、子育てワンストップサービス「ぴったリサービス」からできます。

市民総合グラウンド **対象** 市内に居住・通勤する保護者と小学生 **参加費** 1人100円 **定員** 48組(先着順) **申し込み**  1日(水)～12日(日)午後5時に市申込フォームから **問い合わせ** スポーツ推進委員会事務局(生涯学習グループ内) ☎349-9487

市長杯争奪春季卓球大会

とき 26日(日)午前9時から **ところ** 総合体育館 **参加資格** 市内に居住・通勤・通学する人、狭山卓球協会に加盟する人 **種目** ①ジュニア(中学生) ②一般 ③ラージボール **参加費** ①200円 ②③600円 **申し込み** 総合体育館で配布する申込書を、11日(土)午後8時までに総合体育館へ直接 **問い合わせ** 狭山卓球協会(田村 ☎090-5162-6049)

市長杯バドミントン大会(ダブルス)

とき 6月2日(日)午前9時～午後6時 **ところ** 総合体育館 **対象** 市内に居住・通学する16歳以上の人 **参加費** 一般/1,500円、高校生/600円 **定員** 男女別いずれも5組(先着順) **申し込み** 17日(金)までに名前・年齢・電話番号・参加種目を電子メール(sayama badren@yahoo.co.jp)でバドミントン連盟 **問い合わせ** バドミントン連盟(東條 ☎090-7589-1994)

硬式テニス教室

とき 7月1日(月)・8日(月)・15日(祝)午前9時30分～11時30分(全3回) **ところ** 総合体育館・メインアリーナ **対象** 初級者 **参加費** 1,500円(保険料を含む) **定員** 10人(先着順) **申し込み** 1日(水)～6月5日(水)に住所・名前(ふりがな)・性別・年齢・電話番号を電子メール(1125n-ta@iris.eonet.ne.jp)でテニス連盟テニス教室担当 **問い合わせ** テニス連盟テニス教室担当(飯塚 ☎090-8367-7267)

K-POP・HIP-HOPダンス体験

とき 14日(火)～17日(金)①午後4時～4時45分・②午後5時～6時 **ところ** 総合体育館 **対象** ①4・5歳児 ②小学生 **定員** いずれも10人(先着順) **持ちもの** 上靴、飲みもの、動きやすい服装 **申し込み** 参加希

望日の前日までに名前・性別・生年月日・電話番号を電話でNPO法人大阪狭山スポーツクラブ。電子メール(osakasayamasc@gmail.com)も可 **問い合わせ** NPO法人大阪狭山スポーツクラブ(安藤 ☎365-3774)

陸上教室体験会

とき ①27日(月)・30日(木)午後5時～6時、②27日(月)午後6時～7時30分 **ところ** 市民総合グラウンド **対象** ①小学生 ②中学生 **内容** 正しい走り方を身につけて、バランス感覚や体幹を鍛える **参加費** ②のみ500円 **定員** いずれも15人(先着順) **持ちもの** 運動靴、飲みもの、動きやすい服装 **申し込み** 参加希望日の前日までに名前・性別・生年月日・電話番号を電話でNPO法人大阪狭山スポーツクラブ。電子メール(osakasayamasc@gmail.com)も可 **問い合わせ** NPO法人大阪狭山スポーツクラブ(安藤 ☎365-3774)

親子の体操教室「PEACEピース」



とき 6月6日～7月18日の木曜日午前10時～11時(全7回) **ところ** 総合体育館 **対象** 2・3歳児と保護者 **内容** いろいろな道具を使い、親子で楽しく幼少期の運動神経の発達を促す **参加費** 4,400円 **申し込み** 31日(金)までに総合体育館へ電話または直接 **問い合わせ** 総合体育館 ☎365-5250

図書

図書館からのお知らせ

【おはなし会はじまるよ！～としゃかんがぼっぼえんにやって来る～】

とき 13日(月)午前10時45分～11時5分 **ところ** ぼっぼえん **対象** 未就学児と保護者 **【おはなし会】**

とき 2日～30日の木曜日・5日(祝)・8日(火)・12日(日)・19日(日)・22日(水)・26日(日)午前11時～11時30分、4日(祝)・18日(土)午後3時～3時

30分 **ところ** おはなしコーナー

【としゃかんて楽しむおやこのじかん】



とき ①15日(水)・②6月5日(水)午前10時30分～午後0時30分 **ところ** 市立公民館・児童室 **対象** 6か月～2歳の子どもと保護者 **内容** ①②親子ふれあいイベント **講師** (株)明日香職員 **定員** いずれも6組(先着順) **申し込み** ①1日(水)・②22日(水)から図書館へ電話または直接

【青空リサイクルブックフェア】

とき 19日(日)午前10時～午後2時(雨天決行) **ところ** 入口前広場

【本が泣いています】

図書館でのマナー向上を呼びかけるため、書き込みのほか、水濡れや破れ、切り取られて読めなくなった本を展示します。

とき 1日(水)～30日(木) **ところ** 館内

【本の装備体験！】

あなたの大切な本に、透明フィルムでカバーをしませんか。



とき 25日(土)午後2時～3時30分 **ところ** おはなしの部屋 **定員** 6人(先着順) **持ちもの** 装備する本(2冊まで)、はさみ、タオル **申し込み** 7日(火)午前9時～24日(金)午後8時に図書館へ電話または直接

【図書除菌機で快適読書生活！】

本の除菌・消臭ができる図書除菌機を図書館に設置しています。本を開いた状態で紫外線を照射し除菌します。

問い合わせ 図書館 ☎366-0071

返却ポストが使用できます

金剛駅・大阪狭山市駅・狭山駅・市役所、市立コミュニティセンターに設置(回収は1日1回)

図書宅配サービス

郵送料は実費です

ブックスタートフォローアップ事業

読み聞かせと絵本のプレゼント

対象/満10か月の乳児と保護者

申し込み/事前に電話で図書館へ

市役所で予約図書の受け取りができます

開館時間:午前9時～午後8時
休館日:31日(金)

催し

きらっとぴあからのお知らせ

【きらび☆トーク「心が楽になる考え方」～このイライラどうしよう～】

とき 15日(水)午前10時30分～午後0時
ところ 市役所南館・会議室 対象 女性 講師 杉本志津佳さん/フェミニストカウンセリング堺 定員 8人程度(先着順)

【きらっとカフェ】

とき 2日(木)午前10時30分～午後0時
ところ 市役所南館・会議室 対象 女性 定員 6人程度(先着順)

申し込み きらっとぴあへ電話または直接
問い合わせ きらっとぴあ☎247-7047

狭山池博物館からのお知らせ

【第16回写真展「狭山池と狭山池博物館を写す!」】
とき 25日(土)～6月30日(日) ところ 特別展示室

【第24回子ども絵画展「狭山池や博物館・郷土資料館を描こう!」作品募集】



次代を担う子どもたちに、絵画制作を通して日本の治水・灌漑^{かんがい}や土地開発の歴史などに理解と関心を深めるため、絵画展を開催します。
展示期間 7月13日(土)～8月25日(日) 対象 小学生以下の子ども 募集作品 狭山池博物館・郷土資料館や狭山池など ※画材

は画用紙4つ切り、縦・横は自由、色彩自由(クレヨン・クレパス・水彩・色鉛筆など) 応募方法 25日(土)～6月30日(日)に、作品の裏に住所・名前・学校名・学年・電話番号を書いて、狭山池博物館へ直接

《写生会》とき 6月2日(日)午前10時～午後3時 受付場所 狭山池博物館・エントランス(画用紙を配布します) ※開館時間内随時受け付け。狭山美術協会による巡回指導があります 《表彰式》とき 7月20日(土)午前11時から ところ ホール 【フレッシュコンサート2024とおんずオカリナアンサンブル】

とき 7月7日(日)午後1時30分～3時(午後1時開場) ところ ホール 曲目 大空と大地の中で、東京ブギウギほか 出演 とおんずオカリナアンサンブル 定員 126人(多数の場合は抽選) 申し込み 往復はがきに住所・名前・電話番号・ほかの参加者の名前(1グループ2人まで)、返信面に代表者の住所・名前を書いて、〒589-0007池尻中二丁目狭山池博物館フレッシュコンサート2024とおんずオカリナアンサンブル担当。電子メール(apply@sayamaikehaku.osakasayama.osaka.jp)も可。6月23日(日)必着

問い合わせ 狭山池博物館☎367-8891

【令和6年度なるほど狭山池!狭山池歴史ウォーク】

とき ①12日(日)・②6月9日(日)午前10時～午後0時(小雨決行) 集合場所 受付 内容 ①狭山池をとりまく大地のなりたち～遠くの山並みから足下の凸凹まで～ ②狭山池を改修した重源さん～石棺を利用した狭山池の改修～ 定員 いずれも15人(先着順) 申し込み ①11日(土)午後5時まで、②1日(水)～6月8日(土)午後5時に住所・名前・年齢・電話番号を電子メール(sayamaike.walk@gmail.com)で狭山池博物館。ファクシミリ

(FAX367-8892)または直接も可

問い合わせ 狭山池博物館ボランティア事務局(狭山池博物館内)☎367-8891

さやまプレーパークで遊ばしましょう

自分自身の責任で自由に遊ぶ。みんなで遊ぶことに夢中になりましょう!

とき 26日(日)午前10時～午後3時 ところ 池尻第8公園 持ちもの 飲みもの、タオル
問い合わせ 市立公民館☎366-0070

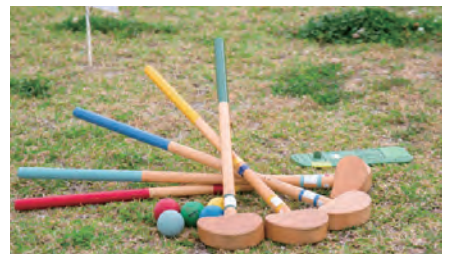
よりどころ in こうみんかん

とき・内容 1日(水)～30日(木)/ボードゲームコーナー、5日(祝)・25日(土)午後2時～4時/わくわくデー、11日(土)午前11時～午後2時/のんのんさんの移動こども食堂、25日(土)午前11時30分～午後1時/わくわく食堂 ところ 市立公民館・ふれあいフロア ※プログラムにより費用が必要

問い合わせ 市立公民館☎366-0070

スポーツ

ライフ親子グラウンド・ゴルフ大会



実施前に講習を行います。

とき 26日(日)午前9時20分～午後0時(午前9時から受け付け) ※雨天中止 ところ

SAYAKA HALL

E V E N T I N F O R M A T I O N

5月公演の案内

絵本 de クラシック「ブレーメンの音楽隊」大阪狭山公演

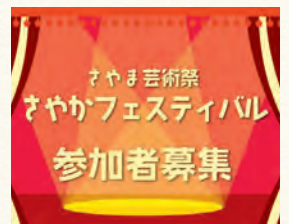
とき 12日(日)午前10時15分開場/11時開演 会場 大ホール(全席自由) 前売 一般1,500円、3歳～中学生の子ども500円 ※3歳未満の子どもは保護者1人につき膝上鑑賞1人可



SAYAKAホールチケットカウンター☎365-9590
休館日/火曜日(祝日を除く)

さやかフェスティバル参加者募集

11月10日(日)にSAYAKAホール・大ホールで開催する「さやかフェスティバル(午前の部/子どもステージ、午後の部/一般ステージ)」の舞台出演者を募集します。音楽、舞踊、演芸(漫才・落語)などジャンルは問いません。 ※カラオケは除く
参加条件 市内を中心に活動する団体・サークル・個人で、出演者の過半数が市内に住んでいること 申し込み 1日(水)からSAYAKAホール、市役所公民連携・協働推進グループ、市立公民館で配布する募集要項を確認し、申込書を6月30日(日)午後5時までにSAYAKAホール管理事務室へ直接 ※多数の場合は抽選



問い合わせ SAYAKAホール☎365-8700

車検査証(自動車検査証記録事項)を持って、市役所税務グループで手続きしてください。

代理人が申請する場合は手帳の原本と各書類の写し、委任状が必要です。

問い合わせ 税務グループ ☎349-9402

自動車税(種別割)の納期限は31日(金)

納税通知書裏面に記載の金融機関、郵便局、コンビニエンスストア、府税事務所などで納付できます。また、納付書の表面に印字されている「地方税統一QRコード」に対応した金融機関、スマホ決済アプリ、「地方税お支払サイト」を利用したクレジットカード納付、ペイジー納付なども可能です。詳しくは大阪府ホームページを確認してください。

問い合わせ 大阪府自動車税コールセンターナビダイヤル ☎0570-020-156

市税の納付は便利な口座振替で

指定の口座から自動的に振り替えて納付されるので、納期のたびに金融機関へ出かける手間が省け、納付忘れもなくなります。

問い合わせ 税務グループ ☎349-9400

労働

介護面接会&説明会



とき 28日(火)午後2時~4時(午後3時45分まで受け付け) ところ ハローワーク河内長野(河内長野市昭栄町/南海高野線「河内長野駅」から南海バス「市民交流センター前バス停」下車) 参加企業 4社(予定) 持ちもの履歴書(応募したい企業分)、あればハローワークカード 申し込み・問い合わせ 電話でハローワーク河内長野事業所サービス部門 ☎0721-53-3081 ※先着順(空きがあれば当日参加も可)

ひとり親家庭等のための就業支援講習会

母子家庭の母や寡婦、父子家庭の父を対象にした講座です。2歳~未就学の子どもの保育があります。就職セミナーの受講が必須です。

【介護職員初任者研修】

とき 6月29日~10月19日の土曜日(8月

10日を除く)・11月30日(土)(全17回) ところ 未来ケアカレッジ布施校(東大阪市長堂/近鉄奈良線[布施駅]下車) ※6月29日(開講式)、11月30日(閉校式)は大阪府立母子・父子福祉センター 受講料 1万円(教材費) 定員 20人(多数の場合は抽選) 申し込み 往復はがきに講座名・郵便番号・住所・名前・年齢・職業・電話番号・志望動機・過去に当センターで受講した講座名・Wi-Fi環境の有無・保育希望者は子どもの名前と年齢を書いて、〒537-0025大阪市東成区中道一丁目3-59大阪府立母子・父子福祉センター内大阪府母子家庭等就業・自立支援センター。大阪府立母子・父子福祉センターホームページからも可。29日(水)消印有効 ※返信面にも郵便番号・住所・名前を書いてください

問い合わせ 大阪府母子家庭等就業・自立支援センター ☎06-6748-0263

環境

クビアカツヤカミキリ防除用品の配布

対象 市内に住んでいる人、市内に事業所がある事業主、市内の地区会、自治会、そのほか地区の居住世帯の多数で構成する団体 配布物 登録薬剤、防風ネット ※被害木10本分を上限とします 申し込み 市役所生活環境グループで配布する申込書に被害樹木の写真を添付し、生活環境グループへ直接 ※申込書は市ホームページからもダウンロード可。使用期限の過ぎた薬剤は使用せず、適切に廃棄してください。配布を受けた翌年の10月31日までに対象被害樹木の現状について写真を添えて報告が必要です

問い合わせ 生活環境グループ ☎366-0011

光化学スモッグに注意

光化学スモッグは、自動車や工場の排出ガスに含まれる窒素酸化物や炭化水素などが太陽の紫外線により反応し、光化学オキシダントを生成し、大気が白くもやがかかった状態になることです。風が弱く、気温が高く、日差しが強い日に発生しやすい傾向があります。

光化学オキシダントは、高濃度になると人や植物に影響をおよぼす恐れがあり、市では「予報」「注意報」などを発令し、注意を呼びかけ

、防災行政無線の内容を電話で聞けます。

防災行政無線放送テレホンサービス
フリーダイヤル ☎0120-367-707

市循環バスに関するアンケート

近畿大学病院の移転に伴い、市循環バスのニュータウン方面のルート改正を検討しています。市循環バスを利用している皆さんの意見をお願いします。

期間 1日(水)~31日(金) 回答方法 二次元バーコードから ※市循環バス車内にも掲示しています



問い合わせ 道路グループ ☎366-0011

ています。発令された場合、屋外での激しい運動や外出などは避け、屋内へ入りましょう。

目がチカチカしたり、のどが痛むなどの症状が出たときには、水道水で洗眼やうがいをするなどし、しばらく安静にしましょう。

光化学スモッグの発令状況は、大阪府ホームページで確認できます。また、大阪府の防災メールから配信されるので登録してください。登録手続きは、tourou@osaka-bousai.netに空メールを送信してください。

問い合わせ 生活環境グループ ☎366-0011

マイバッグで、レジ袋削減にご協力を



一人ひとりが環境問題について考え、マイバッグやマイボトルを持ち歩くなど、できることから始めましょう。

問い合わせ 生活環境グループ ☎366-0011

夏の省エネ強化期間を実施します

市では、省エネルギー活動推進のため、次の取り組みを実施します。ご理解とご協力をお願いします。

実施期間 1日(水)~10月31日(木) 内容 ●執務室・会議室における適正冷房(室内温度28℃)の実施 ●軽装(ノー上着、ノーネクタイを原則としたクールビズスタイル)での勤務

問い合わせ 生活環境グループ ☎366-0011

**毎月20日は
ノーマイカーデー**
公共交通機関を利用しましょう

問い合わせ 道路グループ ☎366-0011

募集

はたちの集い企画運営委員



令和7年1月に開催する「はたちの集い」の企画、立案、運営を行う委員を募集します。

対象 18～22歳の人 **募集人数** 20人程度
申し込み 31日(金)までに市役所生涯学習グループで配布する応募用紙を、生涯学習グループへ直接 ※募集要項、応募用紙は市ホームページからもダウンロード可

問い合わせ 生涯学習グループ ☎349-9487

ヒューマンケア事業協力会員

日常生活で困っている地域の人のお手伝いをしませんか。住居の掃除、買いもの代行、通院同行などのお手伝いができるヒューマンケア事業の協力会員(活動謝礼350円/30分)を募集しています。

問い合わせ 社会福祉協議会 ☎367-1761

太陽光発電・蓄電池システム共同購入者

大阪府では、太陽光パネルや蓄電池をお得に購入する共同購入者を募集します。

申し込み 9月11日(水)までに大阪府ホームページから

問い合わせ おおさかみんなのうちに太陽光事務局フリーダイヤル ☎0120-758-300、大阪府脱炭素・エネルギー政策課(おおさかスマートエネルギーセンター) ☎06-6210-9254、生活環境グループ ☎366-0011

国民健康保険

特定健康診査の受診券を送付します

令和6年4月1日現在、国民健康保険に加入する40歳以上の対象者に、「特定健康診査受診券」を今月下旬に送付します。受診期間は6月1日(土)～令和7年3月31日(月)です。医療機関へ予約のうえ、必ず国民健康保険被保険者証などと受診券を提示し受診してください。4月2日以降に加入し、特定健

康診査の受診を希望する人は市役所保険年金グループへ申請してください。

令和6年度に市の国民健康保険における特定健康診査、または市が費用の一部を助成した人間ドックを受診した人全員に、申し込み不要で健診結果アドバイス冊子とさやりんポイントカード(5,000円分)を受診日から6か月程度で進呈します(30歳代の人間ドック受診者にはさやりんポイントカードのみ進呈)。

なお、受診日に加入していない人や同年度内に人間ドックを受診する人は受診できません。誤って受診した場合は、特定健康診査受診料を市へ返金する必要があります。

問い合わせ 保険年金グループ ☎349-9471

異動の届け出は忘れずに

国民健康保険に加入するときや、やめるときなど資格の異動があったときは、14日以内に手続きをしてください。加入手続きが遅れた場合は、医療費が全額自己負担になる場合があります。

異動の種類と手続きに必要なものは、下表のとおりです。

	資格の異動	手続きに必要なもの
加入するとき	転入してきたとき	転出証明書
	ほかの健康保険をやめたとき	資格喪失証明書
	子どもが生まれたとき	母子健康手帳
やめるとき	生活保護を受けなくなったとき	保護廃止通知書
	転出するとき	被保険者証
そのほか	ほかの健康保険に加入したとき	両方の被保険者証
	死亡したとき	被保険者証
	生活保護を受けるようになったとき	被保険者証、保護開始通知書
その他	市内で住所が変わったとき	被保険者証
	世帯主が変わったとき	被保険者証
	被保険者証をなくしたとき	

※届け出には、本人確認書類(運転免許証など)とマイナンバーが確認できるものを持参してください

問い合わせ 保険年金グループ ☎349-9470

税

固定資産税・都市計画税、軽自動車税(種別割)の納税通知書を1日水から順次発送

市内に土地、家屋、償却資産や軽自動車を所有している人で納税通知書が届かない人は、市役所税務グループへ連絡してください。口座振替の場合は、金融機関名なども確認してください。

問い合わせ 税務グループ(固定資産税・都市計画税) ☎349-9401、(軽自動車税) ☎349-9402

31日(金)は固定資産税・都市計画税第1期分、軽自動車税(種別割)の納期限

固定資産税・都市計画税第1期分、軽自動車税(種別割)は、納付書裏面に記載の金融機関(二次元バーコード記載の納付書は共通納税対応金融機関の窓口で納付できます)、コンビニエンスストアまたはスマホ決済、地方税お支払サイトなどで納めてください。

税金を滞納すると、督促手数料や延滞金がかかるほか、財産の差し押さえなどの滞納処分を行う場合があります。納期限までに納付が困難な場合は、早めに市役所税務グループへ納付方法を相談してください。

問い合わせ 税務グループ ☎349-9400

軽自動車税(種別割)の減免申請は31日(金)まで

障がいのある人が利用する軽自動車などで、一定の要件に該当する場合は、軽自動車税(種別割)が減免されます。

31日(金)までに、身体障がい者手帳、療育手帳、精神障がい者保健福祉手帳などのいずれかの手帳、納税通知書、運転免許証、納税義務者の本人確認書類(マイナンバーカードなど)、自動

地域の民生委員・児童委員が委嘱されました

4月1日～令和7年11月30日の任期で、民生委員・児童委員が厚生労働大臣より委嘱されました。各地域における福祉の充実のため、生活や福祉に関する相談や情報提供などを行っています。

問い合わせ 福祉政策グループ ☎366-0011、社会福祉協議会 ☎367-1761

地区名	名前	住所	電話番号
半田地区	半田	廣田のり子	半田二丁目 090-5098-0733

福祉

よくわかる！後見人のお仕事！成年後見制度説明会

オンライン(Zoom)で配信します。

とき 22日(水)午後2時～3時 内容 成年後見人の仕事内容について 定員 50人(先着順) 申し込み 15日(水)までに申込フォームから



問い合わせ 大阪家庭裁判所事務局総務課 広報係 ☎06-6943-5692

戦傷病者見舞金を支給します

申請期間 1日(水)～20日(月) 対象 6月1日現在、3か月以上市の住民基本台帳に記録されていて戦傷病者手帳を持つ人 支給額 1人8,000円(年額) 申し込み 戦傷病者手帳、印鑑、預金通帳など振り込み先の口座番号が確認できるものを持って、市役所生活介護グループへ直接

問い合わせ 生活介護グループ ☎366-0011

サロンさやま

身体障がい者が集える場所です。お互いの経験や思いを共有してみませんか。

とき 18日(土)午後1時～3時 ところ さやま荘・大広間 対象 市内に住んでいる身体障がい者と支援者 参加費 100円(お茶代など)

問い合わせ 身体障害者福祉協議会事務局(社会福祉協議会内) ☎366-2022・FAX366-0880

補助犬の使用者を募集します

対象 盲導犬/視覚障がい1級、介助犬/肢体障がい1・2級、聴導犬/聴覚障がい2級 ※使用者の決定には選考があります

＼カフェさつきの営業日／

とき 1日(水)・15日(水)午前11時～午後2時 ところ さつき荘 メニュー 狭山池ダムカレー/400円(ドリンク付きは500円)、ドリンク(コーヒー・紅茶など)/150円

障害者地域活動支援センター「さつき」では、日中活動やカフェさつきのボランティアを募集しています。

問い合わせ 障害者地域活動支援センター「さつき」 ☎366-2022・FAX366-0880

申し込み 市役所福祉政策グループで配布する申請書と身体障がい者手帳の写しを、〒540-8570大阪府自立支援課社会参加支援グループ身体障がい者補助犬担当。10日(金)必着 ※申請書は大阪府ホームページからもダウンロード可

問い合わせ 大阪府自立支援課社会参加支援グループ ☎06-6944-9176・FAX06-6942-7215

国民年金

届け出忘れにご注意ください



国民年金は、日本に住む20歳以上60歳未満のすべての人が加入しなければなりません。届け出は加入するときだけでなく、被保険者種別が変わったときも必要です。

【退職するとき】

厚生年金や共済年金に加入していた第2号被保険者は、退職すると第1号被保険者になります。また、扶養されている配偶者(第3号被保険者)がいる場合は、あわせて届け出が必要です。

【第3号被保険者の配偶者が65歳になったとき】

老齢厚生年金などの受給権がある65歳以上の会社員は、配偶者を扶養できないため、その人に扶養されていた60歳未満の配偶者は、第3号被保険者から第1号被保険者になり、届け出が必要です。

問い合わせ 保険年金グループ ☎349-9473

水道

水道メーターの取り替えにご協力を

水道メーターは、計量法に基づき8年以内に取り替えなければなりません。大阪狭山水道センターでは、水道メーターの取り替えを計画的に行っています。対象者には、事前「水道メーター取替のお知らせ」を配布しま

5月はギャンブル等依存症問題啓発月間

大阪府では電話などで相談を受け付けています。悩みを抱え込まずに相談してください。

＜依存症の相談窓口＞ ●大阪府こころの健康総合センター ☎06-6691-2818/月～金曜日 午前9時～午後5時45分、11日(土)・25日(土)午前9時～午後5時30分 ●大阪依存症ほっとライン(SNS相談)/水・土・日曜日午後5時30分～10時30分 ※LINE公式アカウントに友だち登録が必要 ●富田林保健所 ☎0721-23-2684/月～金曜日午前9時～午後5時45分

問い合わせ 大阪府地域保健課 ☎06-6944-7527



す。取り替えは(有)酒井工業所の社員が業務委託証を携帯して行います。

問い合わせ 大阪狭山水道センターお客様センター ☎349-9476

閉栓・閉栓の届け出

水道の使用を始めるときや、転出などで使用しなくなるときは、必ず転入・転出の2日前までに大阪狭山水道センターお客様センターへ届け出てください。大阪広域水道企業団ホームページからも手続きできます。閉栓時には、その場で上下水道料金を清算します。

問い合わせ 大阪狭山水道センターお客様センター ☎349-9476

相談

行政書士による無料相談

相続・遺言、成年後見制度、法人設立、建設業宅建業などの許認可、各種契約書作成などに関する相談を受け付けます。

とき 17日(金)午後1時～5時(予約制) ところ 市役所別館・相談室A 定員 4組(先着順) 申し込み・問い合わせ 電話で大阪府行政書士会南大阪支部 ☎365-7690

安全

防災行政無線からの放送

＜全国瞬時警報システム(Jアラート)全国一斉情報伝達試験＞22日(水)午前11時 問い合わせ 危機管理室 ☎366-0011

皆さんの善意 [敬称略]

【社会福祉協議会・善意銀行へ】社会福祉に ◇日本自由メソジスト葛城キリスト協会 1万円を ◇大阪南農業協同組合お米(2kg×50個)を

市役所開庁時間

■月～金曜日/午前9時～午後5時30分
 ■土曜開庁日/午前9時～午後0時
 第1・第3土曜日に、市役所とニュータウン連絡所を開庁しています。 ※祝日など休日、年末年始を除く。取り扱えない業務もあるので、事前に問い合わせてください

5月の土曜開庁日 **18日**

☎公共施設連絡先
 かけ間違いにご注意ください

市役所 (代表) ☎072-366-0011
 ※直通電話番号は、各記事の問い合わせて確認してください

- 大阪狭山水道センター ☎072-349-9476
- お客様センター ☎072-366-0011
- ニュータウン連絡所 ☎072-366-0077
- 市立コミュニティセンター ☎072-365-8700
- SAYAKA ホール ☎072-366-0070
- 市立公民館 ☎072-366-0071
- 図書館 ☎072-367-1300
- 保健センター ☎072-366-2022
- さやま荘・さつき荘 ☎072-366-2277
- シルバー人材センター ☎072-367-8891
- 狭山池博物館・郷土資料館 ☎072-365-5250
- 総合体育館 ☎072-365-7303
- 池尻体育館 ☎072-368-2081
- ふれあいスポーツ広場 ☎072-368-0121
- 社会教育センター ☎072-366-1616
- 市民ふれあいの里 ☎072-367-1761
- 社会福祉協議会 ☎072-366-0055
- 堺市大阪狭山消防署 ☎072-368-0119
- 消防署ニュータウン出張所 ☎072-366-4664
- 市民活動支援センター ☎072-365-1144
- 基幹相談支援センター ☎072-368-2111
- 権利擁護支援センター ☎072-368-9922
- 地域包括支援センター ☎072-366-5566
- ニュータウンサテライト ☎072-368-9955
- 生活サポートセンター ☎072-247-7047
- きらっとぴあ (男女共同参画推進センター)
- ぽっぽえん (子育て支援センター) ☎072-360-0022
- UPっぴ (子育て交流ひろば) ☎072-360-4320
- UPっぴ (世代間交流ひろば) ☎072-360-4321
- こども家庭センター ☎072-349-8016
- 富田林保健所 ☎0721-23-2681
- 黒山警察署 ☎072-362-1234

1日(水)～7日(火)は憲法週間

だれもが平等で明るく幸せに生活できる社会を築くために、お互いの人権を尊重し、憲法の精神を守り育てましょう。
 ●女性の人権ホットラインナビダイヤル ☎0570-070-810
 ●子どもの人権110番フリーダイヤル ☎0120-007-110
 問い合わせ 大阪法務局人権擁護部第三課 ☎06-6942-9492、広報広聴・人権啓発グループ ☎366-0011

相談内容 (☑=予約制)	とき (指定日以外の休日を除く)
市民相談・人権いろいろ相談	月～金曜日午前9時～午後5時30分
☑弁護士による無料法律相談(オンライン相談可)	1日～29日の水曜日午後1時～4時 ※15日は女性弁護士
☑司法書士による無料相談(オンライン相談可)	20日(月)午後1時～4時
☑人権擁護委員による相談	16日(休)午後2時～4時
☑行政相談	13日(月)午後1時～4時
広報広聴・人権啓発グループ ☎366-0011・FAX366-0051	
☑専門の女性カウンセラーによる女性のための相談 女性が対象 ※性自認が女性も可、オンライン相談可	13日(月)・14日(火)午後1時～4時、18日(出)午前9時30分～午後0時30分、28日(火)午前10時30分～午後1時30分
電話相談「女性のためのよりそいホットライン」 (必要な人に生理用品を提供しています)	7日～28日の火曜日・13日(月)・27日(月)午前10時～午後5時(午後4時30分まで受け付け) 相談専用電話番号 ☎090-2112-3970
きらっとぴあ ☎247-7047	
DV相談専用ダイヤル	月～金曜日午前9時30分～午後5時30分
広報広聴・人権啓発グループ ☎349-8819	
児童家庭相談	月～金曜日午前9時～午後5時30分
こども家庭センター(UPっぴ内) ☎349-8016	
児童家庭相談	月～金曜日午前9時30分～午後5時、18日(出)午前9時～午後0時
☑ひとり親家庭相談	
こども家庭支援グループ ☎366-0011 (児童家庭相談)、☎349-8015 (ひとり親家庭相談)	
ひとり親家庭相談	18日(出)午前10時～午後0時
身体障がい者相談	10日(金)午後1時～4時
さつき荘 ☎366-2022・FAX366-0880	
知的障がい者(児)相談(電話相談)	18日(出)午後1時～2時
高嶋 ☎0743-25-8131	
電話・面接育児相談	月～金曜日午前9時～午後5時
市立こども園 ☎366-0080	
☑発達をサポートが必要な中学3年生までの子どもに関する相談「手をつなGO!」	月曜日午前10時～午後5時、水・木曜日午前10時～午後0時
ぽっぽえん ☎360-0022	
妊婦および未就学児の子育てに関する相談(予約可)	月～金曜日午前10時～午後5時
ぽっぽえん ☎360-0022、電子メール(poppoen@city.osakasayama.osaka.jp)も可 UPっぴ(子育て交流ひろば) ☎360-4320、電子メール(upp@city.osakasayama.osaka.jp)も可	
☑消費生活相談員による消費生活相談	月～金曜日午前10時～午後0時・午後0時45分～4時
消費生活センター(産業にぎわいづくりグループ内) ☎366-2400	
☑社会保険労務士による労働相談(年金・社会保険の相談も可)	21日(火)午後1時～4時
産業にぎわいづくりグループ ☎366-0011	
☑就労支援コーディネーターによる就労支援相談(就職のあっせんは不可)	月～金曜日午前9時～午後5時
地域就労支援センター(産業にぎわいづくりグループ内) ☎366-6789	
☑若者の就労・自立相談(15～49歳の若年無業者と家族・保護者が対象、家族・保護者のみの相談も可)	1日(水)・15日(水)午前10時～午後0時
南河内若者サポートステーション ☎0721-26-9441	
☑進路・教育相談	月～金曜日午前9時～午後5時
教育支援センターフリースクールみ・ら・い ☎368-0909、教育指導グループ ☎366-0011	
介護電話相談	月～金曜日午前9時～午後5時30分、4日(水)・18日(出)午前9時～午後0時(ニュータウンサテライトのみ)
地域包括支援センター ☎365-2941、ニュータウンサテライト ☎366-5566	
心配ごと相談(日常生活における悩みの相談)	7日(火)・20日(月)午後1時～4時
社会福祉協議会 ☎367-1761	
コミュニティソーシャルワーカーによる福祉なんでも相談	月～金曜日午前9時～午後5時30分
社会福祉協議会(本荘・山原・廣瀬) ☎367-1761	
障がい者(児)相談支援事業所による相談	月～金曜日午前9時～午後5時30分
基幹相談支援センター(身体・知的・精神・難病・障がい児) ☎365-1144、相談支援センター(ぱるぱる(障がい児・身体・知的・難病) ☎368-8666、地域活動支援センター(いーず(精神・ひきこもり) ☎367-3990	
精神保健福祉相談	月～金曜日午前9時～午後5時30分
福祉政策グループ ☎349-9409	
きこえない・きこえにくい人のFAX福祉相談	月～金曜日午前9時～午後5時30分
福祉政策グループ FAX366-9696	
生活・仕事・自立相談(生活や仕事などに関する悩みの相談)	月～金曜日午前9時～午後5時30分
生活サポートセンター ☎368-9955	

有料広告を掲載しませんか

令和6年度から市の有料広告を掲載できる媒体を拡充しています。封筒裏面や広報誌など広告掲載の依頼先は広告代理店となります。※市ホームページバナー



の申し込みは市役所広報広聴・人権啓発グループへ直接。詳しくは市ホームページを確認してください

問い合わせ 広報広聴・人権啓発グループ ☎366-0011

掲載できる
媒体を拡充



LINE



友だち登録

みんな、
友だちに
なってくれる？



問い合わせ 広報広聴・人権啓発グループ ☎366-0011

プリティコーラス体験

とき ①11日(土)・②18日(土)・25日(土)午後2時～4時 ところ ①社会教育センター ②市立公民館・集会室3 対象 3歳児～中学生 申し込み・問い合わせ 参加希望日の前日までに電話で大阪狭山プリティコーラス(数内☎220-6167)

空手体験教室～楽しく空手を体験してみよう！～

とき 11日(土)・18日(土)・25日(土)午後6時30分～7時30分 ところ 南第一小学校・体育館 対象 4歳以上の人 ※親子での参加可 内容 ミットを打って空手を体験 定員 いずれも10人(先着順) 持ちもの 動きやすい服装、なわとび 申し込み・問い合わせ 1日(水)午前10時～10日(金)午後8時に電話で狭山空手サークル(西村☎090-8528-2797)

囲碁を楽しんで絆を広げよう

とき 3日～24日の金曜日午後1時～5時 ところ 市立公民館・和室 内容 囲碁対局、囲碁講座 講師 中谷正雄さん(八段) 定員 いずれも10人(先着順) 申し込み・問い合わせ 参加希望日の前日までに電話で碁将クラブ(木之下☎090-4064-5990)

おみせやささんごっこ～はたらくってなーに？～

とき 6月2日(日)午前10時～午後0時・午後1時30分～3時30分 ところ SAYAKAホール・大会議室L 対象 市内に住んでいる4～10歳の子どもと保護者 内容 お金の大切さを学ぶ 定員 いずれも10組(先着順) 持ちもの 色鉛筆、飲みもの 申し込み 31日(金)までに申込フォームから 問い合わせ (一社)ママと子どもの子育てラボ(空峯☎0725-90-4299)

副池オアシス公園で遊ぼう

とき 18日(土)午前10時～11時30分(雨天中止) ところ 副池オアシス公園・あずまや 内容 草花標本づくり 持ちもの 筆記用具、植物図鑑、はさみ、セロテープ、動きやすい服装 申し込み・問い合わせ 電話で狭山の副池自然づくりの会(麻植☎090-3706-8296)

プリティコーラス特別企画「大人も一緒に第九を歌おう！」

令和7年2月22日(土)にSAYAKAホール・小ホールで開催する第九合唱メンバーを募集します。 とき 6月1日(土)午後2時から(全11回) ところ 社会教育センター、市立公民館・大集会

室など 対象 中学生以上の人(小学生以下の子どもは要相談) 参加費 6,000円 定員 50人(先着順) 申し込み・問い合わせ 1日(水)～31日(金)に名前・年齢・電話番号を電話で大阪狭山プリティコーラス(数内☎220-6167)。電子メール(pretty2024dai9@gmail.com)も可

池・行け！×GO/5～狭山池で遊ぼう～

とき 5日(祝)午前11時～午後3時 ところ 狭山池・さやりんBase 内容 模擬店(遊び、皮小物・花カゴ・龍づくり、おにぎり、お菓子など)、さやま音頭、よさこい、キッズバレエ、子どもバンド、コスプレ、恋♡来いライブなど ※雨天変更あり。一部模擬店は有料 問い合わせ 狭山池まつり実行委員会(中植 ☎368-2502)

不登校・ひきこもりの若者を持つ家族の会「とびら」

とき 24日(金)午後7時～9時 ところ NPO法人南大阪サポートネット「To-Villa」(半田六丁目) 対象 不登校、ひきこもりの子どもの家族 内容 当事者家族の会 参加費 500円 申し込み・問い合わせ 名前を電話でNPO法人南大阪サポートネット(浜治 ☎090-9048-6004)。電子メール(stepbystep2014.04.01@gmail.com)も可

広報おおさかさやま広告募集!!(有料)

産業振興を図り、商品やサービスなどに関する情報を市民に提供するため、「広報おおさかさやま」に広告を掲載しています。広告掲載を希望する事業者の皆さんは、下記(いずれか)の広告代理店へ問い合わせてください。

■発行部数 27,850部(市内全世帯・官公庁など) ■広告サイズ 大枠(縦60mm×横188.5mm)、小枠(縦60mm×横93.2mm) 4色刷り

問い合わせ

- ・S T総合広告☎072-368-1227
- ・(株)ウィット☎072-668-3275
- ・(株)阪奈宣伝社大阪支店☎06-6214-5583
- ・(株)ジチタイアド☎092-716-1401
- ・合同会社IM総合企画☎072-275-5449
- ・(株)郵宣企画☎06-6305-2376
- ・クリエイティブデザインスタジオ でんクリドットコム☎0721-69-4995

市民憲章

わたくしたちは、

- 思いやりの芽を育て、明るく楽しいまちをつくりましょう
- 自然を愛し、美しく住みよいまちをつくりましょう
- 健康で働くよろこびをもち、心豊かなまちをつくりましょう
- 教養を高め、知性に満ちた文化のまちをつくりましょう
- 幸せを願い、夢と希望のあるまちをつくりましょう



市の木/さくら



市の花/つばき

市の人口と世帯数

人口	前月比	世帯数
57,844人	△98人	26,360世帯

R6.3 末現在

1人1日当たりのごみ排出量

R6.3 平均値	前年度同月比	今年度前月比
583g	△51g	+3g

人権啓発標語（令和5年度）

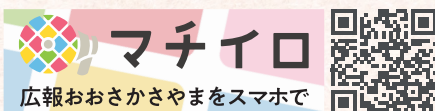
ありがとう はずかしがらず 伝えよう

編集後記

狭山池ダムカレー、やっています。9店舗中、3店舗まわってスタンプラリーを完成させるとダムカレー・レトルトが必ずもらえます！カレーの型、さやりん人形も抽選でGET！◎

はじめまして。4月から広報の担当になり、早速、母校の入学式へ取材に行きました。ときが流れても色あせない、いつもこのまちがココロの風景です。初心を忘れず、励みます◎

4月上旬、昼夜共に狭山池の満開の桜を撮影。多くの人に声をかけて、写真を撮らせていただきました。新年度が始まった実感とともに、いつも以上に身が引き締まりました◎



広報おおさかさやまをスマホで

※この広報誌は2万7,850部作成し、1部当たりの単価は20円です

市民活動

CIVIC ACTIVITY

広報おおさかさやまに市民活動を掲載するには、10日までに翌々月原稿を市民活動支援センター(☎366-4664)に提出する必要があります。なお、誌面の都合により掲載できない場合があります。

無料の場合、参加費は記載していません

第2回猫と音楽にゃおん祭

とき 6日(休)午前11時～午後4時 ところ SAYAKAホール・コンベンションホール 内容 動物愛護団体によるチャリティマーケット、音楽ステージ
問い合わせ にゃおん祭実行委員会(三上☎090-3862-5949)

午後6時～10時に電話であまの街道と陶器山の自然を守る会(窪田☎367-8297) ※当日参加も可

将棋の好きな子ども集まれ

とき 5日～26日の日曜日午前9時～午後0時 ところ 市立公民館・和室 対象 中学生以下の子ども(小学2年生以下は保護者同伴) 内容 将棋の指導 定員 いずれも10人(先着順) 申し込み・問い合わせ 参加希望日の前日までに電話で若駒会(南☎366-4772)

第11回「響け！歓喜の歌 ベートーヴェン第九交響曲」演奏会

とき 26日(日)午後2時開演(午後1時30分開場) ところ SAYAKAホール・大ホール 曲目 ワーグナー/ニルンベルクのマイスタージンガー前奏曲、ハイドン/トランペット協奏曲変ホ長調、チャイコフスキー/幻想序曲ロミオとジュリエット、ベートーヴェン/交響曲第9番第4楽章 入場料 大人前売り1,500円(当日500円増)、小学生～高校生1,000円 定員 1,200人(先着順) 申し込み・問い合わせ 名前を電話で音楽愛好家協会「こんごう」(上田☎080-3771-4856)。電子メール(oak-kongou2005@softbank.ne.jp)も可

囲碁を通じて仲間づくりをしませんか

とき 7日～28日の火曜日午後1時～5時 ところ 市立公民館・和室 内容 対局、指導 定員 いずれも10人(先着順) 申し込み・問い合わせ 参加希望日の前日までに電話で感知囲碁クラブ(高砂☎090-1905-9593)

オカリナ演奏体験会

とき 7日(火)午後2時～3時30分 ところ 市立公民館・集会室3 内容 オカリナソロ、アンサンブル 定員 10人(先着順) 持ちもの オカリナ、飲みもの 申し込み・問い合わせ 1日(休)～6日(休)の午前9時～午後5時に電話で狭山池雑芸団(村澤☎090-8140-3274)

第31回フォトクラブどんぐり写真展

とき 17日(金)～20日(月)午前10時～午後5時 ところ SAYAKAホール・展示ホール 問い合わせ フォトクラブどんぐり(大草☎090-5150-7996)

あまの街道の保全活動で汗と笑顔と健康維持！

とき 11日(土)午前9時～午後0時 ところ あまの公園(今熊第七公園) 内容 笹刈り、枝打ち、草引きなど 持ちもの 軍手、飲みもの 申し込み・問い合わせ 10日(金)までの

第38回七彩同好会水彩画展

とき 9日(木)～12日(日)午前9時～午後5時(9日は午前10時30分から、12日は午後4時まで) ところ SAYAKAホール・展示ホール 問い合わせ 七彩同好会(箭島☎080-8347-8881)

「花樹が繁り、野鳥が飛び交い心を癒す美しい狭山池」を、皆の手で、心の輪で！

狭山池クリーンアクション 第286回 25日(土) 午前10時～11時15分 さやりんBase集合

問い合わせ 狭山池まつり実行委員会事務局☎360-3805

