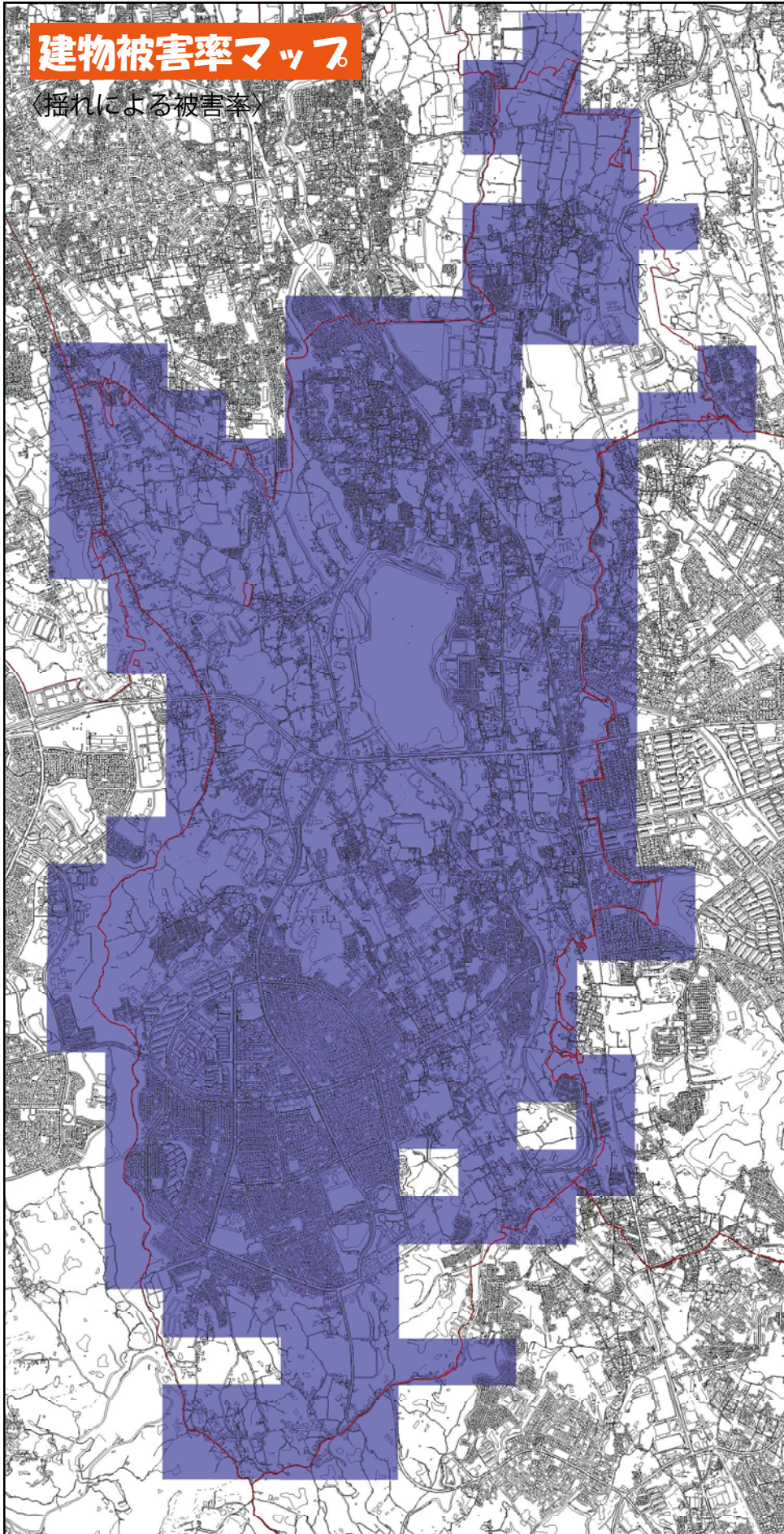


建物被害率マップ

〈揺れによる被害率〉



同じ揺れやすさであれば、建築年次が古い木造住宅の場合に建物被害率は高くなります。

凡例

被害率

	50%以上
	40～50%
	30～40%
	20～30%
	10～20%
	1～10%
	0%～

S=1/30,000

0 0.5 1.0 1.5 2.0Km