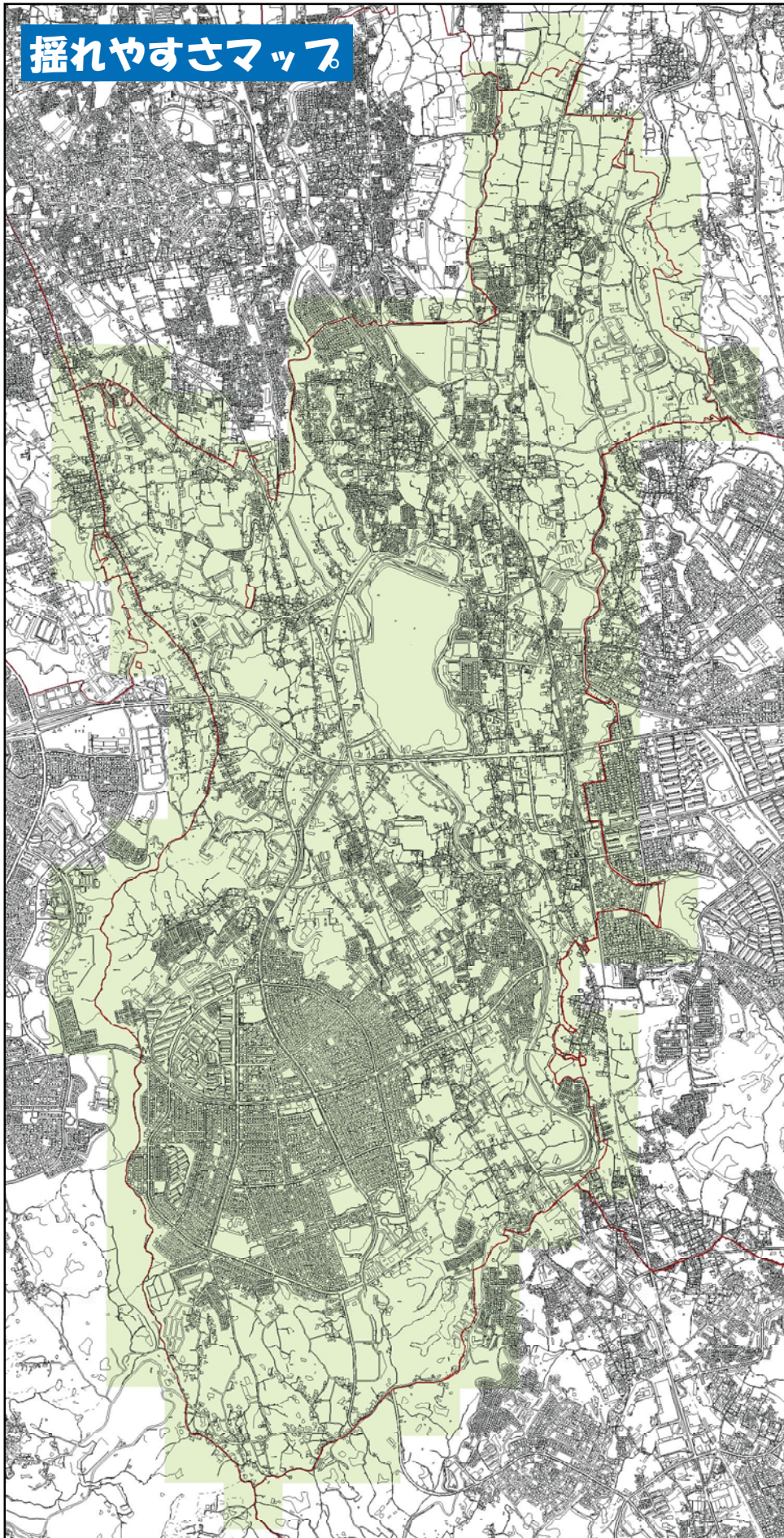


# 南海トラフ巨大地震

## 揺れやすさマップ



南海トラフ巨大地震は、「南海トラフ」沿いの広い震源域で連動して起こると警戒されているマグニチュード9クラスの巨大地震である。

### 想定地震

南海トラフ巨大地震  
マグニチュード7.9～8.6

### 凡例

震度

 震度6弱

S=1/30,000

0 0.5 1.0 1.5 2.0km

南海トラフ巨大地震のハザードマップは、『大阪府防災会議 南海トラフ巨大地震災害対策等検討部会』（平成26年1月）をもとに作成した。